



ក្រសួងការងារ និងបណ្តុះបណ្តាលវិជ្ជាជីវៈ

ទស្សនវិស័យ មុខរបរ និងការងារ

តម្រូវការជំនាញ និង
ការងារសម្រាប់យុវជន



លេខ៤ រោងទី២ ឆ្នាំ២០២៥

សម្រាប់ការដាក់ឯកសារយោង៖ អុំ ច័ន្ទមនោ, ទ្រី សុផល, គី សេរីរិធ, ប៊ុន បូពិត, អុំ សូម៉ារ៉ា (២០២៥)។
ទស្សនវិស័យមុខរបរ និងការងារ៖ តម្រូវការជំនាញ និងការងារសម្រាប់យុវជន ឆមាសទី២ ឆ្នាំ២០២៥។
ក្រសួងការងារ និងបណ្តុះបណ្តាលវិជ្ជាជីវៈ, រាជធានីភ្នំពេញ ប្រទេសកម្ពុជា។

សេចក្តីថ្លែងការណ៍

ក្រសួងការងារ និងបណ្តុះបណ្តាលវិជ្ជាជីវៈ ដែលជាសេនាធិការរបស់រាជរដ្ឋាភិបាល បានដើរតួនាទីយ៉ាងសំខាន់ក្នុង ការចូលរួមជំរុញកំណើនសេដ្ឋកិច្ច និងការអភិវឌ្ឍមូលធនមនុស្ស និងទីផ្សារការងារនៅកម្ពុជា ដោយបានដាក់ចេញនូវគោល នយោបាយទីផ្សារការងារសកម្ម ដើម្បីគាំទ្រការជំរុញ និងបង្កើនសមត្ថភាពនៃការចូលរួមក្នុងទីផ្សារការងារ។ ក្នុងនោះ ការធ្វើ បច្ចុប្បន្នភាពព័ត៌មានទីផ្សារការងារឱ្យបានទាន់ពេលវេលា និងគ្របដណ្តប់គ្រប់ជ្រុងជ្រោយ ក៏ជាកត្តាដ៏សំខាន់ក្នុងការធានាឱ្យ បាននូវការបង្កើត រក្សា និងបង្កើនឱកាសការងារ ជាពិសេសសម្រាប់យុវជន និងកម្មករនិយោជិតទាំងនៅក្នុង និងក្រៅប្រព័ន្ធ។

ចាប់តាំងពីដើមឆ្នាំ២០២៤ មក ក្រសួងការងារ និងបណ្តុះបណ្តាលវិជ្ជាជីវៈ បានរៀបចំ និងបោះពុម្ពផ្សាយឯកសារ «ទស្សនវិស័យមុខរបរ និងការងារ» ចំនួន ៣លេខ រួចមកហើយ។ សម្រាប់ឆមាសទី២ ឆ្នាំ២០២៥ នេះ ក្រសួងនៅតែបន្តរៀបចំ និងបោះពុម្ពផ្សាយឯកសារនេះលេខ៤ ដើម្បីជាផែនទីបង្ហាញផ្លូវសម្រាប់ការកំណត់ជំនាញអាទិភាព និងជម្រើសអាជីពនៅក្នុង វិស័យដែលកំពុងមានសក្តានុពលនៅកម្ពុជា។ ឯកសារនេះដើរតួនាទីជាមគ្គុទេសក៍សម្រាប់ការសិក្សា និងការអភិវឌ្ឍអាជីពរបស់យុវជន ជាពិសេសការបោះពុម្ពផ្សាយ «ទស្សនវិស័យមុខរបរ និងការងារ» លេខ៤នេះផ្តោតលើ តម្រូវការជំនាញ និងការងារសម្រាប់ យុវជន ដោយបានបញ្ចូលបន្ថែមព័ត៌មានទាក់ទងនឹងតម្រូវការ គុណវុឌ្ឍិ និងជំនាញសម្រាប់មុខរបរដែលកំពុងមានតម្រូវការ ព្រមទាំងជំនួយអាជីព សម្រាប់ជាត្រីវិស័យនាំផ្លូវយុវជនដែលស្វែងរកការងារដំបូង ក្នុងការជ្រើសរើសមុខរបរដែលមានតម្រូវការ ខ្ពស់នៅក្នុងទីផ្សារការងារបច្ចុប្បន្ន និងអនាគត។

សម្រាប់សិស្ស-និស្សិត ឯកសារនេះគឺជាឯកសារយោងក្នុងការជ្រើសរើសជំនាញសិក្សា និងវិជ្ជាជីវៈឱ្យស្របគ្នានឹងទិសដៅ អាជីព។ ជាពិសេសឯកសារនេះមានសារៈសំខាន់ចំពោះអ្នកកំពុងស្វែងរកការងារ ដោយផ្តល់ភាពងាយស្រួលក្នុងការកំណត់ទិសដៅ និងរៀបចំផែនការស្វែងរកការងារប្រកបដោយប្រសិទ្ធភាព។ សម្រាប់និយោជក ព័ត៌មានទាំងនេះនឹងផ្តល់ការយល់ដឹងអំពីនិន្នាការ នៃការផ្គត់ផ្គង់ជំនាញ ទិសដៅអភិវឌ្ឍវិស័យ និងការរៀបចំយុទ្ធសាស្ត្រជ្រើសរើសបុគ្គលិកឱ្យសមស្របតាមតម្រូវការបច្ចុប្បន្ន និងអនាគត។

ដើម្បីបន្តរួមចំណែកដល់ការអភិវឌ្ឍទីផ្សារការងារ និងកាត់បន្ថយភាពមិនស៊ីគ្នានៃជំនាញ ក៏ដូចជាគម្លាតជំនាញ ក្រសួងការងារ និងបណ្តុះបណ្តាលវិជ្ជាជីវៈ នឹងបន្តខិតខំប្រឹងប្រែងក្នុងការផ្សព្វផ្សាយ និងធ្វើបច្ចុប្បន្នភាព «ទស្សនវិស័យមុខរបរ និងការងារ» នេះឱ្យកាន់តែទូលំទូលាយ និងទាន់ពេលវេលា។ ក្រសួងសង្ឃឹមយ៉ាងមុតមាំថា ឯកសារនេះ មានតម្លៃសម្រាប់គ្រប់ ភាគីពាក់ព័ន្ធ រួមទាំងសិស្ស-និស្សិត និយោជក អ្នករៀបចំគោលនយោបាយ អ្នកផ្តល់ការអប់រំ និងបណ្តុះបណ្តាល អ្នកសិក្សា ស្រាវជ្រាវ និងសាធារណជន។

ថ្ងៃពុធ ៤ ខែ ត្រាពណ៍ ឆ្នាំម្សាញ់ សប្តស័ក ព.ស.២៥៦៩
រាជធានីភ្នំពេញ ថ្ងៃទី ១៣ ខែ ត្រាពណ៍ ឆ្នាំ២០២៥


ហេង ស៊ុន

មាតិកា

ផ្នែកទី១៖ បច្ចុប្បន្នភាពសេដ្ឋកិច្ច និងទីផ្សារការងារ

ផ្នែកទី២៖ ជំនាញដែលមានតម្រូវការនាពេលអនាគត

ផ្នែកទី៣៖ មុខរបរ និងការងារតាមអនុវិស័យសំខាន់ៗ

ផ្នែកទី៤៖ ជំនាញអេស៊ីតនិងជំនាញសម្រាប់មុខរបរដែលមានតម្រូវការខ្ពស់សម្រាប់យុវជន

ផ្នែកទី៥៖ ការចាប់យកឱកាសបណ្តុះបណ្តាល ប្រឹក្សាយោបល់ការងារ និងថែទាំសុខភាព

ក. ឱកាសទទួលបានការបណ្តុះបណ្តាលដោយមិនគិតថ្លៃ និងទទួលបានប្រាក់ខែសមរម្យ

ខ. ឱកាសទទួលបានការប្រឹក្សាយោបល់ និងឱកាសការងារ

គ. អត្ថប្រយោជន៍បណ្តាញសង្គមស្តីពីសុខសង្គម

ផ្នែកទី១៖ បច្ចុប្បន្នភាពសេដ្ឋកិច្ច និងទីផ្សារការងារ

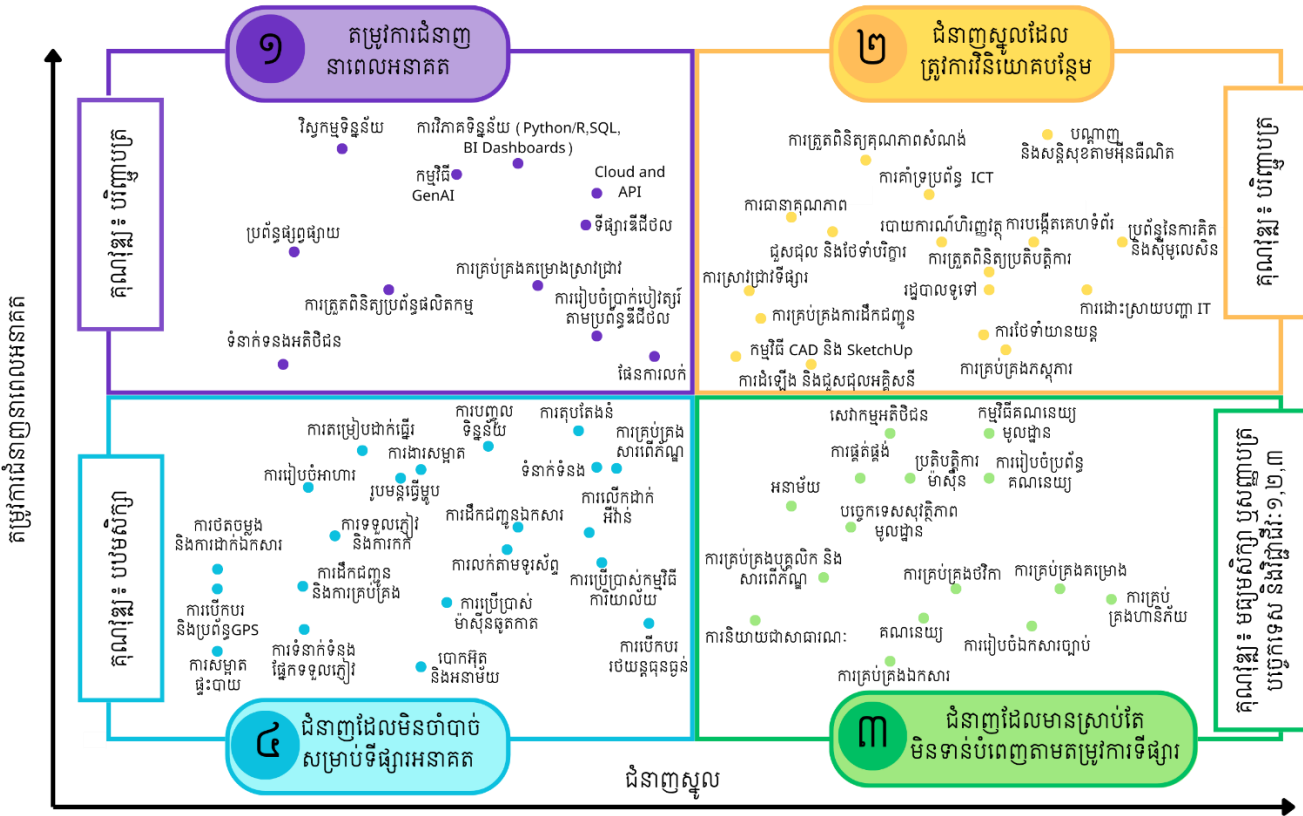
យោងតាមរបាយការណ៍ការងារសម្រាប់អនាគត (Future of Jobs Report) ឆ្នាំ២០២៥ របស់វេទិកាសេដ្ឋកិច្ចពិភពលោក (World Economic Forum) បានគូសបញ្ជាក់អំពីការផ្លាស់ប្តូរសំខាន់ៗនៅក្នុងទីផ្សារការងារសកល។ ក្នុងនោះ វិស័យបច្ចេកវិទ្យា បញ្ញាសិប្បនិម្មិត (AI) និងឌីជីថល ត្រូវបានព្យាករណ៍ថា នឹងមានកំណើនតម្រូវការការងារខ្ពស់ ខណៈពេលដែលមុខរបរមួយចំនួន ដូចជា ជំនួយការ បុគ្គលិករដ្ឋបាល និងអ្នកទទួលប្រាក់ អាចនឹងថយចុះដោយជំនួសមកវិញជាមួយនឹងការប្រើប្រាស់ បច្ចេកវិទ្យានិងថ្នាលឌីជីថល។ ដូចនេះជំនាញរបស់កម្មករនយោជិត ដែលមានបច្ចុប្បន្ន អាចផលប៉ះពាល់ ក្នុងរយៈពេល ៥ឆ្នាំ ខាងមុខ ដែលតម្រូវឱ្យមានការផ្លាស់ប្តូរជំនាញ (Reskilling) និងការបង្កើនជំនាញ (Upskilling) ជាចាំបាច់។ បន្ថែមពីនេះ ជំនាញដែលទាក់ទងទៅនឹងការវិភាគ ការច្នៃប្រឌិត និងភាពធន់ ព្រមទាំងចំណេះដឹងផ្នែកបច្ចេកវិទ្យា នឹងក្លាយជាជំនាញដែល និយោជកស្វែងរកច្រើនបំផុត នាពេលបច្ចុប្បន្ន និងអនាគតដ៏ខ្លីខាងមុខ។

ជាក់ស្តែង ខណៈពេលដែលសេដ្ឋកិច្ច និងទីផ្សារការងារពិភពលោកកំពុងមានការផ្លាស់ប្តូរយ៉ាងឆាប់រហ័ស ប្រទេសកម្ពុជាក៏ កំពុងឈានចូលយុគសម័យសេដ្ឋកិច្ចថ្មីមួយផងដែរ គឺការចាកចេញពីសេដ្ឋកិច្ចអតិពលកម្មដែលពឹងផ្អែកលើវិស័យដែលប្រើប្រាស់ កម្លាំងពលកម្មដែលមានជំនាញទាប ដូចជាវិស័យផលិតសម្លៀកបំពាក់ និងវិស័យសំណង់ ទៅរកក្របខ័ណ្ឌសេដ្ឋកិច្ចមួយដែល មានលក្ខណៈចម្រុះ ភាពធន់ និងមានតម្លៃបន្ថែមខ្ពស់។ កម្ពុជាសម្រេចបានកំណើនសេដ្ឋកិច្ចក្នុងអត្រាជាមធ្យមប្រមាណ ៦,០% ក្នុង ឆ្នាំ២០២៤ ដោយមានការចូលរួមពីកត្តាជំរុញសំខាន់ៗ រួមមានកត្តាអភិបាលកិច្ច និងស្ថាប័ន តាមរយៈការរក្សាបាននូវសន្តិភាព និងស្ថិរភាពសង្គម, ការចូលរួមពីកត្តាមូលធនក្នុងស្រុក ដែលមានតួនាទីសំខាន់ក្នុងការពង្រីកមូលដ្ឋានផលិតកម្មក្នុងស្រុក, កត្តា បច្ចេកវិទ្យាដែលត្រូវបានចូលរួមចំណែកតាមរយៈលំហូរចូលនៃមូលធនក្រៅស្រុក និងមានតួនាទីសំខាន់ក្នុងការជំរុញបម្រែបម្រួល រចនាសម្ព័ន្ធ។

ផ្នែកទី២៖ ជំនាញដែលមានតម្រូវការនាពេលអនាគត

ផ្នែកនេះនឹងពិនិត្យទៅលើនិន្នាការនៃមុខជំនាញដែលមានកំណើន និងថយចុះ នៅក្នុងទីផ្សារការងារកម្ពុជានាពេលបច្ចុប្បន្ន និងអនាគត។ ម៉ាទ្រីសខាងក្រោម (រូបភាពទី១) ដែលបានបែងចែកជា ៤ កាត្រង់ បង្ហាញយ៉ាងច្បាស់អំពីនិន្នាការសំខាន់ៗនៃការរីកចម្រើន និងការធ្លាក់ចុះតម្រូវការជំនាញក្នុងទីផ្សារការងារនៅប្រទេសកម្ពុជា។ ឧទាហរណ៍ ជំនាញដែលបានបង្ហាញក្នុងកាត្រង់ទី១ គឺជាក្រុមជំនាញដែលមានតម្រូវការខ្ពស់នាពេលអនាគត ដែលរួមមាន ការវិភាគទិន្នន័យ (Data Analytics), បញ្ញាសិប្បនិម្មិត (GenAI), ទីផ្សារឌីជីថល, ប្រព័ន្ធផ្សព្វផ្សាយ, និងការគ្រប់គ្រងគម្រោងស្រាវជ្រាវជាដើម។ ការណ៍នេះបង្ហាញថា ដើម្បីឱ្យសេដ្ឋកិច្ចកម្ពុជាអាចរីកចម្រើន និងប្រកួតប្រជែងបាន លុះត្រាតែកម្លាំងពលកម្មត្រូវតែផ្លាស់ប្តូរពីជំនាញបែបប្រពៃណីទៅជាជំនាញដែលផ្អែកលើបច្ចេកវិទ្យាទំនើប។ ម្យ៉ាងវិញទៀត ជំនាញដែលប្រើដៃ ឬការងាររដ្ឋបាលកំពុងថយចុះនូវសារៈសំខាន់ដោយសារការជំនួសដោយបច្ចេកវិទ្យា និងស្វ័យប្រវត្តិកម្ម។

រូបភាពទី១៖ តារាងម៉ាទ្រីសជំនាញដែលមានតម្រូវការនាពេលអនាគត



ប្រភព៖ ការប៉ាន់ស្មានរបស់ក្រសួងការងារ និងបណ្តុះបណ្តាលវិជ្ជាជីវៈ ដោយផ្អែកលើការអង្កេតស្តីពី មុខរបរ និងការងារ ឆមាសទី១ និងទី២ ឆ្នាំ២០២៥ ព្រមទាំង ឯកសារយោងដែលបានមកពី របាយការណ៍អនាគតការងារ ២០២៥ (The Future of Jobs Report 2025) និងអនាគតនៃការងារ៖ ទស្សនវិស័យក្នុងតំបន់ (The Future of Work: Regional Perspectives) ។

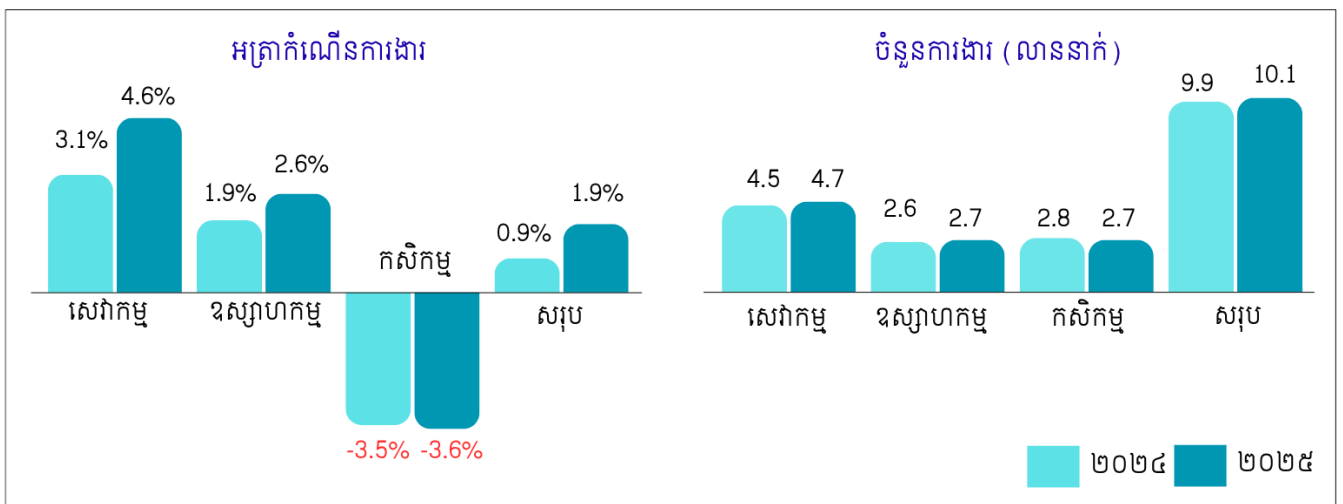
កំណត់ចំណាំ៖

- ❖ កាត្រង់ទី១៖ ជាក្រុមជំនាញដែលមានតម្រូវការខ្ពស់នាពេលអនាគត និងដែលត្រូវផ្តោតសំខាន់ក្នុងការបណ្តុះបណ្តាលសម្រាប់ទីផ្សារ ។
- ❖ កាត្រង់ទី២៖ ជាក្រុមជំនាញស្នូលដែលមានតម្រូវការជំនាញខ្ពស់នាពេលអនាគត និងត្រូវការការវិនិយោគបន្ថែមលើការបណ្តុះបណ្តាល។
- ❖ កាត្រង់ទី៣៖ ជាក្រុមជំនាញស្នូលដែលមានស្រាប់នាពេលបច្ចុប្បន្ន ដែលត្រូវការផ្លាស់ប្តូរជំនាញ (Reskilling) និងបង្កើនជំនាញ (Upskilling) ។
- ❖ កាត្រង់ទី៤៖ ជាក្រុមជំនាញដែលនឹងមិនមានភាពចាំបាច់ និងរំពឹងថាថយចុះសម្រាប់ទីផ្សារនាពេលអនាគត។

ផ្នែកទី៣៖ មុខរបរ និងការងារតាមអនុវិស័យសំខាន់ៗ

សេដ្ឋកិច្ចរបស់ប្រទេសកម្ពុជាពឹងផ្អែកទៅលើវិស័យចម្បងចំនួន៣ គឺសេវាកម្ម ឧស្សាហកម្ម និងកសិកម្ម។ ជាក់ស្តែង កំណើនការងារក្នុងវិស័យកសិកម្មបានថយចុះ ៣,៥% ក្នុងឆ្នាំ២០២៤ ហើយត្រូវបានព្យាករថាថយចុះរហូតដល់ឆ្នាំ២០២៥ (-៣,៦%) ខណៈវិស័យឧស្សាហកម្ម មាននិន្នាការវិជ្ជមានដែលផ្តល់ប្រាក់ឈ្នួលខ្ពស់ និងលក្ខខណ្ឌការងារល្អប្រសើរ ហើយបានអូសទាញកម្លាំងពលកម្មចេញពីវិស័យកសិកម្ម។ វិស័យឧស្សាហកម្មត្រូវបានព្យាករថា មានកំណើនពី៧,៩% ក្នុងឆ្នាំ២០២៤ កើនឡើងដល់ ៨,៦% នៅឆ្នាំ២០២៥។ ការងើបឡើងវិញនៃ វិស័យនេះ គឺមានការគាំទ្រដោយអនុវិស័យកាត់ដេរ និងអនុវិស័យមិនមែនកាត់ដេរដូចជា ផលិតកម្មចំណីអាហារនិងកេសដ្ឋៈ គ្រឿងបន្លំនិងដំឡើងរថយន្ត និងគ្រឿងបរិក្ខារអេឡិចត្រូនិក។ វិស័យសេវាកម្ម បានបង្ហាញពីសក្តានុពលយ៉ាងខ្លាំង ដោយរំពឹងថានឹងបន្តមានកំណើនវិជ្ជមានរហូតដល់ឆ្នាំ២០២៥ ខណៈអនុវិស័យលក់ដុំ និងលក់រាយ អាចរំពឹងពីកំណើនវិជ្ជមានជាមធ្យមក្នុងរង្វង់ ៥% រវាងឆ្នាំ២០២៤ និងឆ្នាំ២០២៥។

រូបភាពទី២៖ កំណើនការងារតាមវិស័យ (ឆ្នាំ២០២៤-២០២៥)



ប្រភព៖ ការព្យាកររបស់ក្រសួងការងារ និងបណ្តុះបណ្តាលវិជ្ជាជីវៈ និងក្រសួងសេដ្ឋកិច្ច និងហិរញ្ញវត្ថុ

ទីផ្សារការងារនៅកម្ពុជាឆ្នាំ២០២៥ ឆ្លុះបញ្ចាំងពីភាពធន់ ជាមួយមានសន្ទុះកើនឡើង ដែលត្រូវបានជំរុញដោយការជ្រើសរើសបុគ្គលិកយ៉ាងច្រើននៅក្នុងអនុវិស័យវាយនភណ្ឌ កាត់ដេរ ផលិតស្បែកជើង និងផលិតផលិតផលធ្វើដំណើរនិងកាបូប (GFT), អនុវិស័យចំណីអាហារ និងកេសដ្ឋៈ, អនុវិស័យដឹកជញ្ជូន និងអនុវិស័យហិរញ្ញវត្ថុ។ ឧស្សាហកម្មទាំងនេះបន្តស្រូបយកកម្លាំងពលកម្មដ៏ច្រើន ដែលជាកម្លាំងចលករដ៏ចាំបាច់បំផុតសម្រាប់ការស្តារសេដ្ឋកិច្ចឡើងវិញ ។

ក្នុងពេលជាមួយគ្នានេះដែរ កង្វះខាតជំនាញសំខាន់ៗ នៅតែបន្តកើតមាន ជាពិសេសក្នុងអនុវិស័យអប់រំ, ហិរញ្ញវត្ថុ, GFT និងកម្មន្តសាល។ ក្រុមហ៊ុនក្នុងអនុវិស័យទាំងនេះកំពុងជួបការលំបាកក្នុងការស្វែងរកបុគ្គលិកដែលមានសមត្ថភាពគ្រប់គ្រាន់។ ប៉ុន្តែ ផ្ទុយទៅវិញ ក្រុមហ៊ុនភាគច្រើនមិនសូវបើកចំហឱកាសការងារសម្រាប់អ្នកដែលគ្មានបទពិសោធន៍ ដែលជាហេតុធ្វើឱ្យការចូលក្នុងទីផ្សារការងារសម្រាប់អ្នកស្វែងរកការងារវ័យក្មេង និងនិស្សិតដែលទើបបញ្ចប់ការសិក្សានៅមានកម្រិតនៅឡើយ។ ទន្ទឹមនឹងនេះ គេក៏សង្កេតឃើញសញ្ញាវិជ្ជមាននៅក្នុងទីផ្សារការងារដោយសារ គម្លាតជំនាញកំពុងមានការថយចុះក្នុងអនុវិស័យ ICT ការដឹកជញ្ជូន និងហិរញ្ញវត្ថុ។

សរុបមក ទីផ្សារការងារកម្ពុជានៅឆ្នាំ២០២៥ កំពុងមានភាពល្អប្រសើរ ប៉ុន្តែក៏មានបញ្ហាប្រឈមមួយចំនួន ពោលគឺមានការកើនឡើងឱកាសការងារ ស្របពេលដែលមានភាពមិនស៊ីគ្នានៃជំនាញរបស់កម្មករ និងយោជិត និងតម្រូវការរបស់និយោជក។ ការដោះស្រាយភាពគ្មានតុល្យភាពទាំងនេះ នឹងក្លាយជាគន្លឹះក្នុងការរក្សាបាននូវកំណើនប្រកបដោយបរិយាបន្ន និងមានមូលដ្ឋានទូលំទូលាយសម្រាប់បន្តបន្ទាប់ទៅមុខទៀត។ ខាងក្រោមនេះគឺជាការបង្ហាញពីមុខរបរដែលកំពុងមានតម្រូវការច្រើនទៅតាមកម្រិតជំនាញ (ជំនាញខ្ពស់ ជំនាញមធ្យម និងជំនាញទាប) ចំនួនការងារសរុប ស្ថានភាពនិងការប៉ាន់ស្មានឱកាសការងារ ការលំបាកក្នុងការជ្រើសរើសបុគ្គលិក ការផ្តល់ឱកាសសម្រាប់អ្នកគ្មានបទពិសោធន៍ កង្វះខាតជំនាញ និងគម្លាតជំនាញតាមអនុវិស័យចម្បងៗទាំង១៣។



កំណត់ចំណាំ៖

❖ ព័ត៌មានចំនួនការងារ ចំនួនជ្រើសរើសបុគ្គលិក ការលំបាកក្នុងការជ្រើសរើសបុគ្គលិក ការផ្តល់ឱកាសឱ្យអ្នកគ្មានបទពិសោធន៍ ឱកាសការងារ កង្វះខាតជំនាញ និងបញ្ហាគម្លាតជំនាញ មានប្រភពមកពីរបាយការណ៍អង្កេតរបស់ក្រសួងការងារ និងបណ្តុះបណ្តាលវិជ្ជាជីវៈ។

អនុវិស័យស្នាក់នៅ និងភោជនីយដ្ឋាន៖ សម្រាប់ឆមាសទី២ ឆ្នាំ២០២៥ អនុវិស័យនេះនឹងនៅតែបន្តកើនឡើងជាមួយឱកាសការងារជាង ១,១ពាន់កន្លែង។ ខណៈពេលដែលកង្វះខាតជំនាញកំពុងមានភាពប្រសើរឡើង គម្លាតជំនាញនៅតែជាបញ្ហាប្រឈម ដែលបង្ហាញពីភាពមិនបន្ស៊ីគ្នារវាងតម្រូវការការងារ និងសមត្ថភាពជំនាញរបស់កម្មករ និយោជិត។ ការបណ្តុះបណ្តាល និងការបង្កើនជំនាញនៅកន្លែងធ្វើការមានសារៈសំខាន់ ដើម្បីលើកកម្ពស់គុណភាពសេវាកម្ម និងផលិតភាព។

ជំនាញខ្ពស់ (កម្រិត៣ និង៤) គុណវុឌ្ឍិ : បរិញ្ញាបត្រ ឬបរិញ្ញាបត្របច្ចេកវិទ្យាឡើងទៅ

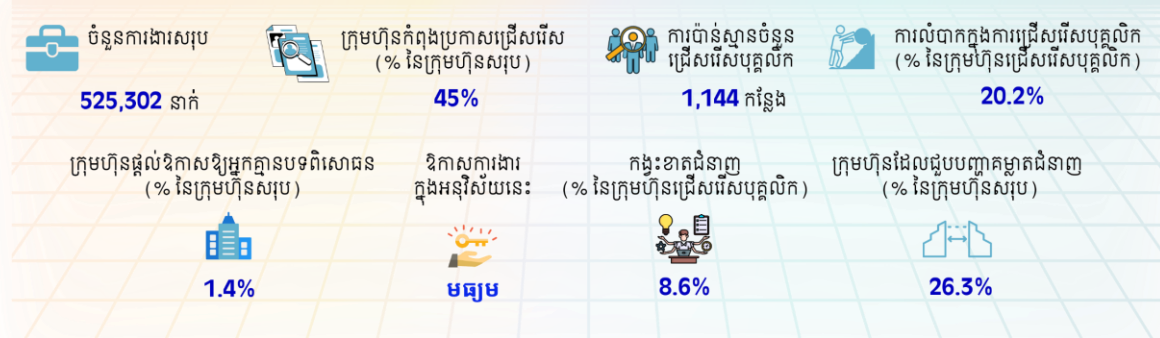
នាយកគ្រប់គ្រងការផ្គត់ផ្គង់ និងការចែកចាយ \$ 1040-\$1080 ជំនាញបច្ចេកទេស <ul style="list-style-type: none"> គ្រប់គ្រងលូជីស្ទិក គ្រប់គ្រងស្តុក ទំនាក់ទំនង និងចេតា 	នាយកគ្រប់គ្រងហិរញ្ញវត្ថុ \$680-\$720 ជំនាញបច្ចេកទេស <ul style="list-style-type: none"> គ្រប់គ្រងថវិកា រៀបចំរបាយការណ៍ហិរញ្ញវត្ថុ គ្រប់គ្រងហានិភ័យ 	នាយកគ្រប់គ្រងការលក់ និងទីផ្សារ \$570-\$610 ជំនាញបច្ចេកទេស <ul style="list-style-type: none"> ផែនការលក់ ឌីជីថលម៉ាយតធីង ការស្រាវជ្រាវទីផ្សារ 	នាយកគ្រប់គ្រងភោជនីយដ្ឋាន \$370-\$410 ជំនាញបច្ចេកទេស <ul style="list-style-type: none"> គ្រប់គ្រងបុគ្គលិក និងស្តុក សេវាកម្មអតិថិជន ប្រើប្រាស់ប្រព័ន្ធ POS 	នាយកផ្នែកទំនាក់ទំនងសាធារណៈ \$520-\$560 ជំនាញបច្ចេកទេស <ul style="list-style-type: none"> ទំនាក់ទំនង និយាយសាធារណៈ ផ្សព្វផ្សាយសារព័ត៌មាន
---	--	--	--	--

ជំនាញមធ្យម (កម្រិត២) គុណវុឌ្ឍិ : មធ្យមសិក្សាបឋមភូមិ ឬ សញ្ញាបត្របច្ចេកទេស & វិជ្ជាជីវៈ១ ២ និង៣ ឡើងទៅ

លេខាធិការ \$230-\$270 ជំនាញបច្ចេកទេស <ul style="list-style-type: none"> គ្រប់គ្រងឯកសារ កត់ត្រា ប្រើប្រាស់កម្មវិធី Office 	អ្នកផ្តល់សេវាបច្ចេកវិទ្យាគមនាគមន៍ \$760-\$800 ជំនាញបច្ចេកទេស <ul style="list-style-type: none"> ជំនឿនបណ្តាញ ជួសជុល និងថែទាំឧបករណ៍ តំឡើងកម្មវិធី 	អ្នកក្រឡាស្រា \$220-\$260 ជំនាញបច្ចេកទេស <ul style="list-style-type: none"> ប្រើបរិក្ខារផ្សេងៗ ក្បួនអនាម័យ ទំនាក់ទំនង 	ជាងអគ្គិសនីទូទៅ \$210-\$250 ជំនាញបច្ចេកទេស <ul style="list-style-type: none"> ជំនឿន/ជួសជុលបណ្តាញអគ្គិសនី យន្តការសុវត្ថិភាព ប្រព័ន្ធបញ្ជា 	អ្នកលក់/អ្នកទីផ្សារ \$190-\$230 ជំនាញបច្ចេកទេស <ul style="list-style-type: none"> ទំនាក់ទំនង រៀបចំកំណត់ត្រាអតិថិជន គ្រប់គ្រងទិន្នន័យលក់ និងបញ្ជី
បុគ្គលិកផ្នែកកាន់បញ្ជីប្រាក់ឈ្នួល \$180-\$220 ជំនាញបច្ចេកទេស <ul style="list-style-type: none"> គណនារបៀវត្ស បញ្ជូលទិន្នន័យរបៀវត្ស អត្តប្រយោជន៍បុគ្គលិក 	បុគ្គលិកផ្នែកស្ថិតិ ហិរញ្ញវត្ថុ និងធានារ៉ាប់រង \$160-\$200 ជំនាញបច្ចេកទេស <ul style="list-style-type: none"> វិភាគទិន្នន័យស្ថិតិ គណនេយ្យ ធានារ៉ាប់រង 	អ្នកដុតនំ \$150-\$190 ជំនាញបច្ចេកទេស <ul style="list-style-type: none"> បច្ចេកទេសដុតនំ អនាម័យ គុបតែងនំ 	អ្នកទទួលកិច្ចសន្យាសណ្ឋាគារ \$150-\$190 ជំនាញបច្ចេកទេស <ul style="list-style-type: none"> សេវាកម្មអតិថិជន ប្រព័ន្ធកក់តាមកុំព្យូទ័រ ទំនាក់ទំនង 	បុគ្គលិកការិយាល័យទូទៅ \$150-\$190 ជំនាញបច្ចេកទេស <ul style="list-style-type: none"> ការងាររដ្ឋបាលទូទៅ ប្រើកម្មវិធី Office ចុះកំណត់ត្រា
ចុងភៅ \$140-\$180 ជំនាញបច្ចេកទេស <ul style="list-style-type: none"> ធ្វើម្ហូប គ្រប់គ្រងមុខម្ហូប អនាម័យ 	បុគ្គលិកផ្នែកគណនេយ្យ និងបញ្ជី \$140-\$180 ជំនាញបច្ចេកទេស <ul style="list-style-type: none"> កម្មវិធីគណនេយ្យ កត់ត្រា Bookkeeping បញ្ជូលទិន្នន័យ 	អ្នកថែសួន និងបណ្តុះកូនឈើ \$140-\$180 ជំនាញបច្ចេកទេស <ul style="list-style-type: none"> ថែដំណាំ ប្រើដី បណ្តុះកូនឈើ 	បុគ្គលិកផ្នែកធនធានមនុស្ស \$220-\$260 ជំនាញបច្ចេកទេស <ul style="list-style-type: none"> ជ្រើសរើសបុគ្គលិក គ្រប់គ្រងកំណត់ត្រា អត្តប្រយោជន៍បុគ្គលិក 	បុគ្គលិកផ្នែកកត់ត្រាខាងស្តុកទំនិញ \$120-\$160 ជំនាញបច្ចេកទេស <ul style="list-style-type: none"> គ្រប់គ្រងបញ្ជី ប្រើកម្មវិធីគ្រប់គ្រងស្តុក រៀបចំកំណត់ត្រា

ជំនាញទាប (កម្រិត១) គុណវុឌ្ឍិ : បឋមសិក្សាឡើងទៅ

អ្នកបោកគកដោយដៃ \$120-\$170 ជំនាញបច្ចេកទេស <ul style="list-style-type: none"> បោកគក់ អនាម័យ ប្រើប្រាស់ និងថែទាំឧបករណ៍សម្អាត 	អ្នកដឹកជញ្ជូនអ៊ីវ៉ាន់ \$170-\$210 ជំនាញបច្ចេកទេស <ul style="list-style-type: none"> ដឹកជញ្ជូន ទំនាក់ទំនងអតិថិជន រកទីតាំង និងផ្លូវ 	ជំនួយការចុងភៅ \$150-\$190 ជំនាញបច្ចេកទេស <ul style="list-style-type: none"> ជំនួយផ្នែកធ្វើម្ហូប សំអាតផ្ទះបាយ អនាម័យ 	អ្នកសម្អាតអនាម័យ \$130-\$170 ជំនាញបច្ចេកទេស <ul style="list-style-type: none"> ការងារសម្អាត ប្រើឧបករណ៍សម្អាត អនាម័យ 	អ្នកលើកដាក់វ៉ាលី \$110-\$150 ជំនាញបច្ចេកទេស <ul style="list-style-type: none"> លើកដាក់អ៊ីវ៉ាន់ ផ្តល់ព័ត៌មានស្តីពីសណ្ឋាគារ សេវាអតិថិជន
--	---	---	---	---



អនុវិស័យអប់រំ៖ អនុវិស័យនេះបានបង្ហាញពីកំណើនវិជ្ជមាន ទាំងលើចំនួនក្រុមហ៊ុន និងតម្រូវការការងារ។ ការណ៍នេះស្របគ្នានឹងការយកចិត្តទុកដាក់របស់រាជរដ្ឋាភិបាល ដែលបានផ្ដោតលើការអភិវឌ្ឍធនធានមនុស្ស និងបណ្តុះបណ្តាលវិជ្ជាជីវៈដើម្បីដោះស្រាយបញ្ហាគម្លាតជំនាញក្នុងវិស័យជីវៈទៀត។ បញ្ហាគម្លាតជំនាញ និងកង្វះជំនាញក្នុងវិស័យអប់រំមានភាពប្រសើរ ប៉ុន្តែការផ្តល់ឱកាសការងារដល់អ្នកស្វែងរកការងារដំបូងនៅមានកម្រិតទាប ដែលអាចឆ្លុះបញ្ចាំងពីតម្រូវការជំនាញ និងបទពិសោធន៍ច្រើនជាងមុន។

ជំនាញខ្ពស់ (កម្រិត 3 និង 4) គុណវុឌ្ឍិ : បរិញ្ញាបត្រ ឬបរិញ្ញាបត្របច្ចេកវិទ្យាឡើងទៅ

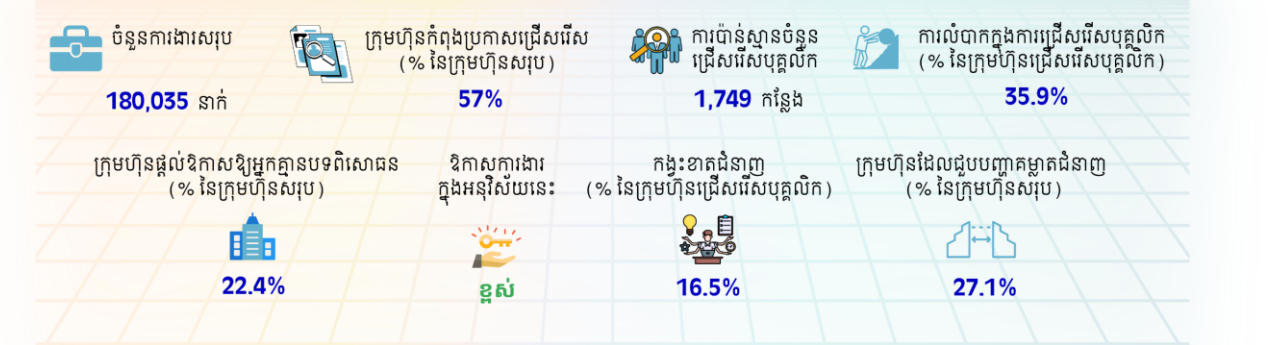
<p>នាយកគ្រប់គ្រងផ្នែកអប់រំ \$780-\$820</p> <p>ជំនាញបច្ចេកទេស</p> <ul style="list-style-type: none"> គ្រប់គ្រងទូទៅ ពិនិត្យកម្មវិធីសិក្សា គ្រប់គ្រងថវិកា និងដំណើរការ 	<p>នាយកគ្រប់គ្រងការស្រាវជ្រាវ \$730-\$770</p> <p>ជំនាញបច្ចេកទេស</p> <ul style="list-style-type: none"> គ្រប់គ្រងគម្រោងស្រាវជ្រាវ វិភាគទិន្នន័យ បោះពុម្ពអត្ថបទស្រាវជ្រាវ 	<p>នាយកគ្រប់គ្រងហិរញ្ញវត្ថុ \$680-\$720</p> <p>ជំនាញបច្ចេកទេស</p> <ul style="list-style-type: none"> គ្រប់គ្រងថវិកា រៀបចំរបាយការណ៍ហិរញ្ញវត្ថុ គ្រប់គ្រងហានិភ័យ 	<p>គ្រូបង្រៀននៅសាកលវិទ្យាល័យ និងឧត្តមសិក្សា \$480-\$520</p> <p>ជំនាញបច្ចេកទេស</p> <ul style="list-style-type: none"> រៀបចំវិធីសាស្ត្របង្រៀន វិភាគកម្មវិធីសិក្សា បណ្តុះបណ្តាលគ្រូបង្រៀន 	<p>នាយកផ្នែកទំនាក់ទំនងសាធារណៈ \$330-\$370</p> <p>ជំនាញបច្ចេកទេស</p> <ul style="list-style-type: none"> ចេញផ្សាយព័ត៌មាន ទំនាក់ទំនងសាធារណៈ គ្រប់គ្រងបញ្ហា
---	--	---	---	--

ជំនាញមធ្យម (កម្រិត 2) គុណវុឌ្ឍិ : មធ្យមសិក្សាបឋមភូមិ ឬ សញ្ញាបត្របច្ចេកទេស & វិជ្ជាជីវៈ ១ ២ និង ៣ ឡើងទៅ

<p>បុគ្គលិកផ្នែកកាន់បញ្ជី \$420-\$460</p> <p>ជំនាញបច្ចេកទេស</p> <ul style="list-style-type: none"> គណនារបៀវត្ស បញ្ជូលទិន្នន័យបៀវត្ស ប្រើកម្មវិធីគណនេយ្យ 	<p>គិលានុបដ្ឋាយិកា \$340-\$380</p> <p>ជំនាញបច្ចេកទេស</p> <ul style="list-style-type: none"> ថែទាំអ្នកជំងឺ រៀបចំឱសថ ពិនិត្យសម្ពាធឈាម 	<p>អ្នកតំណាងផ្នែកលក់ \$320-\$360</p> <p>ជំនាញបច្ចេកទេស</p> <ul style="list-style-type: none"> លក់និងផ្សព្វផ្សាយ ទំនាក់ទំនង រៀបចំរបាយការណ៍លក់ 	<p>ជំនួយការគណនេយ្យករ \$269-\$300</p> <p>ជំនាញបច្ចេកទេស</p> <ul style="list-style-type: none"> ការងារគណនេយ្យ បញ្ជូលទិន្នន័យ រៀបចំរបាយការណ៍ 	<p>ជំនួយការគ្រូបង្រៀន \$190-\$230</p> <p>ជំនាញបច្ចេកទេស</p> <ul style="list-style-type: none"> រៀបចំឯកសារបង្រៀន រៀបចំសម្ភារៈសិក្សា ទំនាក់ទំនង
<p>បុគ្គលិកផ្នែកគំរោងស្តុក \$250-\$290</p> <p>ជំនាញបច្ចេកទេស</p> <ul style="list-style-type: none"> គ្រប់គ្រងស្តុក ត្រួតពិនិត្យសារពើភ័ណ្ណ ចុះបញ្ជី 	<p>បុគ្គលិកការិយាល័យទូទៅ \$250-\$290</p> <p>ជំនាញបច្ចេកទេស</p> <ul style="list-style-type: none"> បំពេញឯកសារ រៀបចំកំណត់ត្រា ប្រើប្រាស់កម្មវិធី Office 	<p>លេខាធិការ \$230-\$270</p> <p>ជំនាញបច្ចេកទេស</p> <ul style="list-style-type: none"> គ្រប់គ្រងកិច្ចការ សរសេររបាយការណ៍ សម្របសម្រួលរៀបចំឯកសារ 	<p>បុគ្គលិក/ជំនួយការផ្នែកធនធានមនុស្ស \$220-\$260</p> <p>ជំនាញបច្ចេកទេស</p> <ul style="list-style-type: none"> ជ្រើសរើសបុគ្គលិក រៀបចំកំណត់ត្រា គ្រប់គ្រងឯកសារ 	<p>បុគ្គលិកផ្នែកគណនេយ្យ \$210-\$250</p> <p>ជំនាញបច្ចេកទេស</p> <ul style="list-style-type: none"> បញ្ជូលទិន្នន័យ រៀបចំបញ្ជីឯកសារ ប្រើកម្មវិធីគណនេយ្យ
<p>ជាងអគ្គិសនីទូទៅ \$230-\$270</p> <p>ជំនាញបច្ចេកទេស</p> <ul style="list-style-type: none"> ដំឡើង និងជួសជុលបណ្តាញអគ្គិសនី ស្តង់ដារវត្តមានអគ្គិសនី ដំឡើងប្រព័ន្ធបញ្ជា 	<p>លេខាធិការផ្នែករដ្ឋបាល និងប្រតិបត្តិ \$220-\$260</p> <p>ជំនាញបច្ចេកទេស</p> <ul style="list-style-type: none"> គ្រប់គ្រងកិច្ចការ រៀបចំកិច្ចប្រជុំ ទំនាក់ទំនង 	<p>អ្នកទទួលភ្ញៀវ \$190-\$230</p> <p>ជំនាញបច្ចេកទេស</p> <ul style="list-style-type: none"> ទទួលទូរស័ព្ទ ទទួលភ្ញៀវ ទទួលការកក់ 	<p>អ្នកបច្ចេកទេសបច្ចេកវិទ្យាគមនាគមន៍ \$190-\$230</p> <p>ជំនាញបច្ចេកទេស</p> <ul style="list-style-type: none"> ដោះស្រាយបញ្ហា IT គាំទ្រអ្នកប្រើប្រាស់ គ្រប់គ្រង និងបញ្ជូលទិន្នន័យ 	<p>បុគ្គលិកផ្គត់ផ្គង់/លក់កម្ម \$180-\$220</p> <p>ជំនាញបច្ចេកទេស</p> <ul style="list-style-type: none"> រៀបចំការបញ្ជាទិញ គ្រប់គ្រង និងផ្គត់ផ្គង់ គ្រប់គ្រងស្តុក

ជំនាញទាប (កម្រិត 1) គុណវុឌ្ឍិ : បឋមសិក្សាឡើងទៅ

<p>អ្នកមើលការខុសត្រូវអាគារ \$240-\$280</p> <p>ជំនាញបច្ចេកទេស</p> <ul style="list-style-type: none"> គ្រប់គ្រងសុវត្ថិភាព យល់ដឹងអំពីការថែទាំអាគារ ថែទាំឧបករណ៍បច្ចេកទេស 	<p>អ្នកលក់/អ្នកទិញ \$170-\$210</p> <p>ជំនាញបច្ចេកទេស</p> <ul style="list-style-type: none"> ជំនាញលក់ ប្រាស្រ័យទាក់ទងល្អ ទំនាក់ទំនងអតិថិជន 	<p>អ្នកការពារសន្តិសុខ \$170-\$210</p> <p>ជំនាញបច្ចេកទេស</p> <ul style="list-style-type: none"> បច្ចេកទេសសន្តិសុខ ចំណាត់ការ អធិប្បាយ 	<p>អ្នកបើកបររថយន្តតូច \$170-\$210</p> <p>ជំនាញបច្ចេកទេស</p> <ul style="list-style-type: none"> បើកបរយានយន្ត ប្រើប្រាស់ផែនទី / GPS ថែទាំយានយន្ត 	<p>អ្នកសម្អាតអនាម័យ \$140-\$180</p> <p>ជំនាញបច្ចេកទេស</p> <ul style="list-style-type: none"> ការងារសម្អាត ប្រើឧបករណ៍សម្អាត អនាម័យ
---	--	--	---	--



អនុវិស័យហិរញ្ញវត្ថុ និងធានារ៉ាប់រង៖ សម្រាប់ឆមាសទី២ ឆ្នាំ២០២៥នេះ ចំនួនក្រុមហ៊ុនដែលជ្រើសរើសបុគ្គលិក និង ចំនួនឱកាសការងារមានកាន់តែតិច ធ្វើឱ្យទីផ្សារការងារហាក់ដូចជាតឹងតែង ប៉ុន្តែមុខតំណែងនានាកាន់តែពិបាកក្នុងការបំពេញ ជាពិសេសជំនាញឯកទេស។ កង្វះខាតជំនាញ និងការលំបាកក្នុងការជ្រើសរើសបុគ្គលិកដែលកំពុងកើនឡើង ដែលនេះ បញ្ជាក់ពីភាពចាំបាច់ក្នុងការវិនិយោគប្រកបដោយនិរន្តរភាពលើការបណ្តុះបណ្តាលលើវិស័យហិរញ្ញវត្ថុ និងអក្ខរកម្មឌីជីថល។ លើសពីនេះ ការផ្លាស់ប្តូរទៅកាន់សេដ្ឋកិច្ចឌីជីថល (Digital Transformation) និងបច្ចេកវិទ្យាហិរញ្ញវត្ថុ (FinTech) កំពុងបង្កើត តម្រូវការខ្ពស់សម្រាប់អ្នកមានជំនាញថ្មី ដូចជា ការវិភាគទិន្នន័យ ជាដើម។

ជំនាញខ្ពស់ (កម្រិត៣ និង៤) គុណវុឌ្ឍិ : បរិញ្ញាបត្រ ឬបរិញ្ញាបត្របច្ចេកវិទ្យាឡើងទៅ

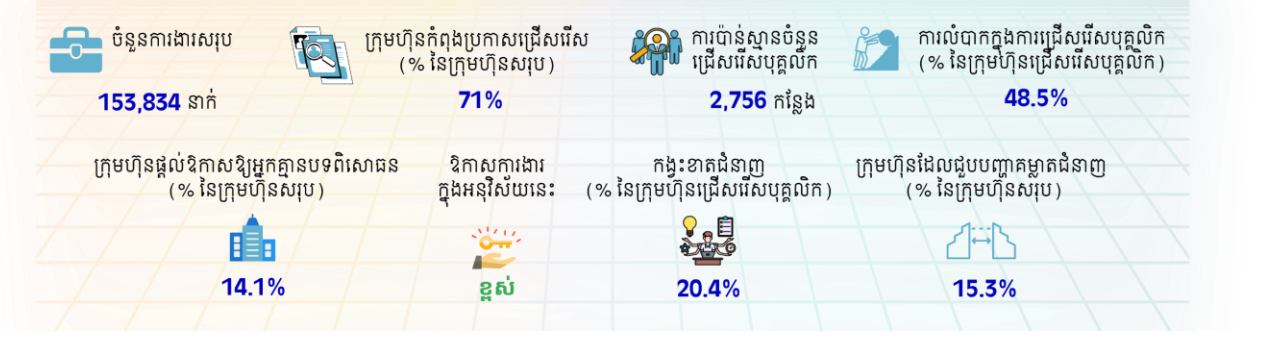
នាយកគ្រប់គ្រងហិរញ្ញវត្ថុ \$680-\$720 ជំនាញបច្ចេកទេស ● គ្រប់គ្រងថវិកា ● រៀបចំរបាយការណ៍ហិរញ្ញវត្ថុ ● គ្រប់គ្រងហានិភ័យ	នាយកគ្រប់គ្រងសាខាស្ថាប័នហិរញ្ញវត្ថុ \$780-\$820 ជំនាញបច្ចេកទេស ● គ្រប់គ្រងសាខា ● គ្រប់គ្រងលទ្ធផលហិរញ្ញវត្ថុ ● ទំនាក់ទំនងអតិថិជន	នាយកផ្នែកច្បាប់ សង្គម និងវប្បធម៌ \$480-\$520 ជំនាញបច្ចេកទេស ● ប្រឹក្សាជាមួយអតិថិជន ● តំណាងក្នុងកិច្ចការច្បាប់ ● នីតិវិធីច្បាប់	នាយកផ្នែកសេវាកម្មអាជីវកម្ម \$480-\$520 ជំនាញបច្ចេកទេស ● ផ្តល់សេវាកម្មអាជីវកម្ម ● គ្រប់គ្រងឯកសារ និងទិន្នន័យអតិថិជន ● វិសោស្ត្របម្រើអតិថិជន	អ្នកគ្រប់គ្រងបណ្តាញកុំព្យូទ័រ \$400-\$440 ជំនាញបច្ចេកទេស ● គ្រប់គ្រងបណ្តាញ ● ដោះស្រាយបញ្ហា ● បច្ចេកទេសបណ្តាញ
---	---	--	--	--

ជំនាញមធ្យម (កម្រិត២) គុណវុឌ្ឍិ : មធ្យមសិក្សាបឋមភូមិ ឬ សញ្ញាបត្របច្ចេកទេស & វិជ្ជាជីវៈ ១ ២ និង៣ ឡើងទៅ

លេខាធិការផ្នែកច្បាប់ \$430-\$470 ជំនាញបច្ចេកទេស ● រៀបចំឯកសារច្បាប់ ● គ្រប់គ្រងកិច្ចប្រជុំច្បាប់ ● ចុះកំណត់ និងរៀបចំប្រវត្តិការសវនាការ	អ្នកប្រមូលបណ្តាល \$350-\$370 ជំនាញបច្ចេកទេស ● ទំនាក់ទំនងអតិថិជន ● ប្រមូលប្រាក់បណ្តាល ● ទំនាក់ទំនង	បុគ្គលិកគ្រួសារ ហិរញ្ញវត្ថុ និងធានារ៉ាប់រង \$300-\$340 ជំនាញបច្ចេកទេស ● បញ្ចូលទិន្នន័យ ● រៀបចំព័ត៌មានហិរញ្ញវត្ថុ ● សរសេររបាយការណ៍	បុគ្គលិកផ្នែកកាន់បញ្ជីប្រាក់ឈ្នួល \$260-\$300 ជំនាញបច្ចេកទេស ● គណនារៀបរៀង ● បញ្ចូលទិន្នន័យ ● ប្រើកម្មវិធីគណនេយ្យ	បុគ្គលិកបញ្ចូលទិន្នន័យ \$260-\$300 ជំនាញបច្ចេកទេស ● បញ្ចូលទិន្នន័យលើកុំព្យូទ័រ ● រៀបចំតារាង ● ប្រើកម្មវិធីបញ្ចូលទិន្នន័យ
អ្នកទទួលប្រាក់នៅធនាគារ \$240-\$280 ជំនាញបច្ចេកទេស ● អនុវត្តប្រតិបត្តិការ ● សេវាកម្មអតិថិជន ● រាយការណ៍ និងត្រួតពិនិត្យ	អ្នកផ្តល់ព័ត៌មានអតិថិជន \$240-\$280 ជំនាញបច្ចេកទេស ● គាំទ្រអតិថិជន ● ទំនាក់ទំនង ● ប្រើប្រាស់កុំព្យូទ័រ និងកម្មវិធីការិយាល័យ	បុគ្គលិកផ្នែកធនធានមនុស្ស \$220-\$260 ជំនាញបច្ចេកទេស ● ជ្រើសរើសបុគ្គលិក ● គ្រប់គ្រងកំណត់ត្រា ● អត្តប្រយោជន៍បុគ្គលិក	អ្នកទទួលភ្ញៀវ \$220-\$260 ជំនាញបច្ចេកទេស ● ទំនាក់ទំនង ● ទទួលភ្ញៀវ ● ការប្រើប្រាស់កម្មវិធីការិយាល័យ	បុគ្គលិកផ្តល់ព័ត៌មាន \$190-\$230 ជំនាញបច្ចេកទេស ● គាំទ្រអតិថិជន ● ទំនាក់ទំនង ● ប្រើប្រាស់កុំព្យូទ័រ
អ្នកលក់/អ្នកទីផ្សារ \$180-\$220 ជំនាញបច្ចេកទេស ● ទំនាក់ទំនង ● លក់ ● ព័ត៌មានផលិតផល/សេវាកម្ម	បុគ្គលិកការិយាល័យទូទៅ \$180-\$220 ជំនាញបច្ចេកទេស ● ការងាររដ្ឋបាលទូទៅ ● រៀបចំនិងគ្រប់គ្រងឯកសារ ប្រើ ● ប្រាស់កម្មវិធីការិយាល័យ	អ្នកទទួលបញ្ជី \$170-\$210 ជំនាញបច្ចេកទេស ● វាយតម្លៃទ្រព្យសម្បត្តិ ● គ្រប់គ្រងការខ្ចីប្រាក់ ● ជំនាញគណនេយ្យ	បុគ្គលិកផ្នែកគណនេយ្យ និងបញ្ជី \$170-\$210 ជំនាញបច្ចេកទេស ● បញ្ចូលទិន្នន័យហិរញ្ញវត្ថុ ● រៀបចំបញ្ជីការិយាល័យ ● របាយការណ៍ហិរញ្ញវត្ថុ	បុគ្គលិកផ្នែកគ្រួសារឯកជន \$160-\$200 ជំនាញបច្ចេកទេស ● គ្រប់គ្រងស្តុក ● រាយការណ៍សារពើភ័ណ្ណ ● ការផ្គត់ផ្គង់

ជំនាញទាប (កម្រិត១) គុណវុឌ្ឍិ : បឋមសិក្សាឡើងទៅ

អ្នកបើកបររថយន្តតូច \$230-\$270 ជំនាញបច្ចេកទេស ● បើកបរយានយន្ត ● ប្រើប្រាស់ផែនទី / GPS ● ថែទាំយានយន្ត	អ្នកមើលការខុសត្រូវផ្នែកសម្ភាត \$200-\$240 ជំនាញបច្ចេកទេស ● គ្រប់គ្រងក្រុមសម្ភាត ● បច្ចេកទេសសម្ភាត ● យន្តការសុវត្ថិភាព	សន្តិសុខ \$190-\$230 ជំនាញបច្ចេកទេស ● រក្សាសុវត្ថិភាព ● ត្រួតពិនិត្យរច្ចាប្បចូល ● បញ្ជូនព័ត៌មាន	អ្នកអនាម័យ \$190-\$230 ជំនាញបច្ចេកទេស ● សម្អាតបរិស្ថាន ● ប្រើឧបករណ៍សម្អាត ● យន្តការសុវត្ថិភាព	អ្នកដឹកជញ្ជូន \$180-\$220 ជំនាញបច្ចេកទេស ● ដឹកជញ្ជូនឯកសារ ● ប្រើប្រាស់ផែនទី /GPS ● ទំនាក់ទំនងអតិថិជន
---	---	---	---	--



អនុវិស័យសេវាសុខាភិបាល៖ អនុវិស័យនេះកំពុងមានតម្រូវការកម្លាំងពលកម្មច្រើនជាងមុន។ ទោះបីជាមានកំណើនយ៉ាងឆាប់រហ័សនៃតម្រូវការកម្លាំងពលកម្មក៏ដោយ កង្វះខាត និងគម្លាតជំនាញកំពុងធ្លាក់ចុះ ដែលបង្ហាញថាការរៀបចំផែនការកម្លាំងពលកម្ម ការវិនិយោគលើការអប់រំ និងកិច្ចខិតខំប្រឹងប្រែងរក្សាបុគ្គលិកកំពុងចាប់ផ្តើមទទួលបានផល។

ជំនាញខ្ពស់ (កម្រិត៣ និង៤) គុណវុឌ្ឍិ : បរិញ្ញាបត្រ ឬបរិញ្ញាបត្របច្ចេកវិទ្យាឡើងទៅ

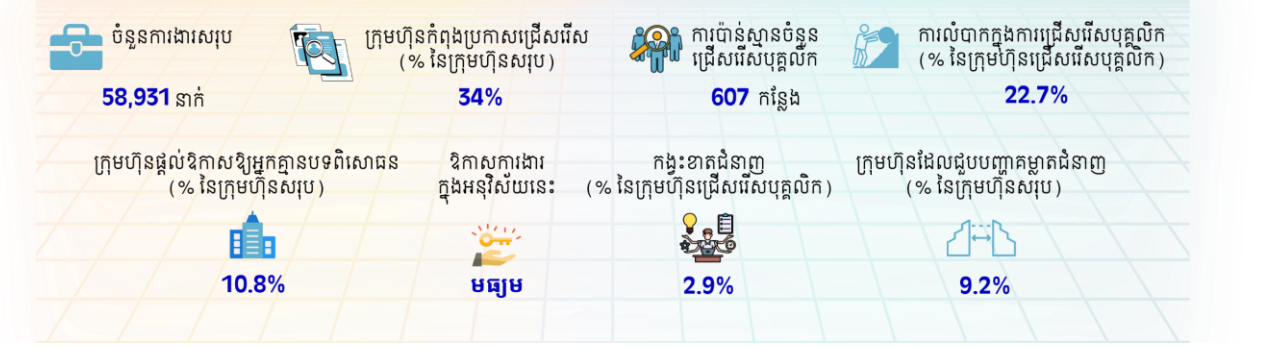
នាយកគ្រប់គ្រងករណី និងទីផ្សារ \$980-\$1020 ជំនាញបច្ចេកទេស <ul style="list-style-type: none"> ផែនការករណី វិនិច្ឆ័យយ៉ាងយឺតយ៉ាវ ការស្រាវជ្រាវទីផ្សារ 	អ្នកគ្រប់គ្រងប្រព័ន្ធកុំព្យូទ័រ \$480-\$520 ជំនាញបច្ចេកទេស <ul style="list-style-type: none"> គ្រប់គ្រងបណ្តាញ ថែទាំប្រព័ន្ធ ដោះស្រាយបញ្ហាបច្ចេកទេស 	អ្នកជំនាញផ្នែកធនធានមនុស្ស \$480-\$520 ជំនាញបច្ចេកទេស <ul style="list-style-type: none"> ជ្រើសរើសបុគ្គលិក គ្រប់គ្រងទំនាក់ទំនងបុគ្គលិក គ្រប់គ្រងទិន្នន័យ 	វេជ្ជបណ្ឌិតឯកទេសទូទៅ \$460-\$500 ជំនាញបច្ចេកទេស <ul style="list-style-type: none"> វិភាគរោគសញ្ញា ចេញវេជ្ជបញ្ជា គ្រប់គ្រងជំងឺ 	ឱសថការី \$410-\$450 ជំនាញបច្ចេកទេស <ul style="list-style-type: none"> ចែកចាយឱសថ ពិនិត្យប្រមូលវេជ្ជសាស្ត្រ គ្រប់គ្រងឱសថ
--	--	--	--	--

ជំនាញមធ្យម (កម្រិត២) គុណវុឌ្ឍិ : មធ្យមសិក្សាបឋមភូមិ ឬ សញ្ញាបត្របច្ចេកទេស & វិជ្ជាជីវៈ ១ ២ និង៣ ឡើងទៅ

អ្នកបច្ចេកទេសខាងវេជ្ជសាស្ត្រ និងទិសោធន៍ \$370-\$410 ជំនាញបច្ចេកទេស <ul style="list-style-type: none"> ប្រើបច្ចេកទេសពិសោធន៍ រាយការណ៍លទ្ធផល គ្រប់គ្រងឧបករណ៍ពិសោធន៍ 	បុគ្គលិកកត់ត្រាស្តុកទំនិញ \$330-\$370 ជំនាញបច្ចេកទេស <ul style="list-style-type: none"> រៀបចំ និងសម្គាល់ស្តុក ត្រួតពិនិត្យស្តុក រាយការណ៍ស្តុក 	ជំនួយការគណនេយ្យ \$310-\$350 ជំនាញបច្ចេកទេស <ul style="list-style-type: none"> ជំនួយការគណនេយ្យ វាយបញ្ចូលទិន្នន័យ រៀបចំទិន្នន័យហិរញ្ញវត្ថុ 	លេខាធិការផ្នែកច្បាប់ \$330-\$370 ជំនាញបច្ចេកទេស <ul style="list-style-type: none"> ចម្លងឯកសារ រៀបចំឯកសារច្បាប់ បច្ចេកទេសផ្លូវច្បាប់ 	គិលានុបដ្ឋាក \$270-\$310 ជំនាញបច្ចេកទេស <ul style="list-style-type: none"> សេវាថែទាំអ្នកជំងឺ ជំនួយការងារវេជ្ជបណ្ឌិត រៀបចំវេជ្ជបញ្ជា
លេខាធិការ \$230-\$270 ជំនាញបច្ចេកទេស <ul style="list-style-type: none"> សម្របសម្រួលការងារ សរសេររបាយការណ៍ រៀបចំកាលវិភាគ និងការណាត់ជួប 	អ្នកលក់/អ្នកទីផ្សារ \$230-\$270 ជំនាញបច្ចេកទេស <ul style="list-style-type: none"> ទំនាក់ទំនងអតិថិជន រៀបចំវិក្កយបត្រ និងស្លាកទំនិញ ព័ត៌មានផលិតផល និងសេវាកម្ម 	អ្នកទទួលភ្ញៀវ \$220-\$260 ជំនាញបច្ចេកទេស <ul style="list-style-type: none"> ផ្តល់ព័ត៌មានដំបូង សរសេរសារអេឡិចត្រូនិក រៀបចំការវិភាគ និងការណាត់ជួប 	បុគ្គលិកផ្គត់ផ្គង់/លទ្ធកម្ម \$220-\$260 ជំនាញបច្ចេកទេស <ul style="list-style-type: none"> រៀបចំការបញ្ជាទិញ ទំនាក់ទំនងអ្នកផ្គត់ផ្គង់ គ្រប់គ្រងស្តុក និងការដេញថ្លៃ 	បុគ្គលិកផ្នែកកាន់បញ្ជី \$200-\$240 ជំនាញបច្ចេកទេស <ul style="list-style-type: none"> ប្រើកម្មវិធីគណនាប្រាក់ឈ្នួល រៀបចំអត្ថប្រយោជន៍ កត់ត្រា និងទិន្នន័យ
ជំនួយការពេទ្យ \$180-\$220 ជំនាញបច្ចេកទេស <ul style="list-style-type: none"> គិលានុបដ្ឋាក ថែទាំអ្នកជំងឺ រៀបចំវេជ្ជបញ្ជា 	យន្តការី និងជាងម៉ាស៊ីន \$180-\$220 ជំនាញបច្ចេកទេស <ul style="list-style-type: none"> ជួសជុលម៉ាស៊ីន ថែទាំឧបករណ៍ ប្រព័ន្ធបញ្ជាបច្ចេកវិទ្យា 	ជាងអគ្គិសនីទូទៅ \$180-\$220 ជំនាញបច្ចេកទេស <ul style="list-style-type: none"> អាន និងយល់ពីគំនូសប្លង់អគ្គិសនី ជួសជុលបណ្តាញអគ្គិសនី ដំឡើងប្រព័ន្ធបញ្ជា 	លេខាធិការផ្នែករដ្ឋបាល និងប្រតិបត្តិ \$180-\$220 ជំនាញបច្ចេកទេស <ul style="list-style-type: none"> រៀបចំកិច្ចប្រជុំ រៀបចំឯកសារ ការងាររដ្ឋបាលទូទៅ 	បុគ្គលិកផ្នែកធនធានមនុស្ស \$220-\$260 ជំនាញបច្ចេកទេស <ul style="list-style-type: none"> ជ្រើសរើសបុគ្គលិក គ្រប់គ្រងកំណត់ត្រា អត្ថប្រយោជន៍បុគ្គលិក

ជំនាញទាប (កម្រិត១) គុណវុឌ្ឍិ : បឋមសិក្សាឡើងទៅ

អ្នកបោកគក់ដោយដៃ \$120-\$170 ជំនាញបច្ចេកទេស <ul style="list-style-type: none"> បោកគក់ បែងចែកសម្លៀកបំពាក់ បត់ និងរៀបចំសម្លៀកបំពាក់ 	អ្នកបើកបរយន្តតូច \$260-\$300 ជំនាញបច្ចេកទេស <ul style="list-style-type: none"> បើកបរយានយន្ត ប្រើប្រាស់ផែនទី /GPS ថែទាំយានយន្ត 	ជំនួយការចុងកៅ \$230-\$270 ជំនាញបច្ចេកទេស <ul style="list-style-type: none"> ចម្អិនអាហារ គ្រប់គ្រងបរិក្ខារផ្ទះបាយ សុវត្ថិភាពអាហារ 	អ្នកដឹកជញ្ជូន \$170-\$210 ជំនាញបច្ចេកទេស <ul style="list-style-type: none"> ដឹកជញ្ជូន និងផ្ទុកទំនិញ រៀបចំទំនិញ និងគ្រប់គ្រងឃ្នាំង ប្រើប្រាស់ផែនទី និង GPS 	អ្នកសម្អាតអនាម័យ \$130-\$170 ជំនាញបច្ចេកទេស <ul style="list-style-type: none"> សម្អាតបរិស្ថាន ប្រើឧបករណ៍សម្អាត យន្តការសុវត្ថិភាព
--	---	--	---	--



អនុវិស័យបច្ចេកវិទ្យា គមនាគមន៍ និងព័ត៌មានវិទ្យា (ICT)៖ ចំនួនក្រុមហ៊ុន និងចំនួនប្រកាសជ្រើសរើសបុគ្គលិក ជាពិសេសការផ្តល់ឱកាសការងារដល់អ្នកស្វែងរកការងារដំបូង បានកើនឡើងគួរឱ្យកត់សម្គាល់។ ប៉ុន្តែ អនុវិស័យនេះកំពុងជួប ការលំបាកក្នុងការជ្រើសរើសបុគ្គលិក ហើយបញ្ហាកង្វះជំនាញ ធ្វើឱ្យរាំងស្ទះដល់ការជ្រើសរើសបុគ្គលិក។ ការប្រឈមនេះ នឹងប្រែ ជាឱកាសសម្រាប់យុវជន ក្នុងការពង្រឹងជំនាញដែលពាក់ព័ន្ធ ដូចជាបញ្ញាសិប្បនិម្មិត និងការវិភាគទិន្នន័យជាដើម ដើម្បីទទួល បានការងារដែលមានប្រាក់ឈ្នួលខ្ពស់។

ជំនាញខ្ពស់ (កម្រិត៣ និង៤) គុណវុឌ្ឍិ : បរិញ្ញាបត្រ ឬបរិញ្ញាបត្របច្ចេកវិទ្យាឡើងទៅ

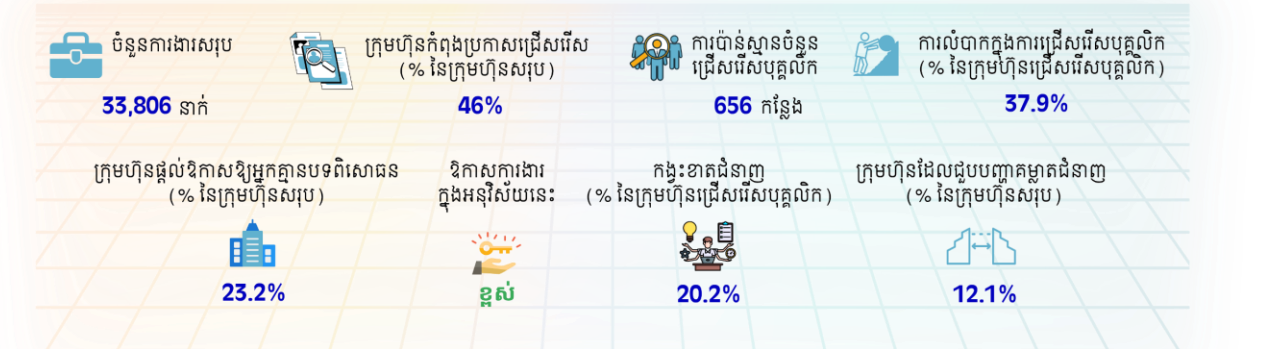
នាយកគ្រប់គ្រងព័ត៌មានវិទ្យា \$650-\$690 ជំនាញបច្ចេកទេស ● គ្រប់គ្រងប្រព័ន្ធព័ត៌មានវិទ្យា ● បច្ចេកទេសព័ត៌មាន ● គ្រប់គ្រងបណ្តាញ	នាយកគ្រប់គ្រងការលក់ និងទីផ្សារ \$580-\$620 ជំនាញបច្ចេកទេស ● ផែនការលក់ ● ឌីជីថលម៉ាយ៉ែតធីង ● ការស្រាវជ្រាវទីផ្សារ	អ្នកគ្រប់គ្រងឧបត្ថម្ភគមន៍ \$530-\$570 ជំនាញបច្ចេកទេស ● រចនាបណ្តាញទូរស័ព្ទអ៊ីនធឺណិត ● ប្រព័ន្ធទំនាក់ទំនង ● ឯកសារបច្ចេកទេស និងរបាយការណ៍គម្រោង	អ្នកគ្រប់គ្រងបណ្តាញកុំព្យូទ័រ \$400-\$440 ជំនាញបច្ចេកទេស ● ដំឡើង និងគ្រប់គ្រងបណ្តាញ ● ទប់ស្កាត់ការបំពានលើបណ្តាញ ● រៀបចំរបាយការណ៍បច្ចេកទេស	អ្នកអភិវឌ្ឍន៍វេបសាយ និងម៉ាស៊ីនមីធី \$390-\$430 ជំនាញបច្ចេកទេស ● រចនាគេហទំព័រ ● HTML/CSS/JavaScript ● បង្កើតមេឌី
--	--	---	--	--

ជំនាញមធ្យម (កម្រិត២) គុណវុឌ្ឍិ : មធ្យមសិក្សាបឋមភូមិ ឬ សញ្ញាបត្របច្ចេកទេស & វិជ្ជាជីវៈ ១ ២ និង៣ ឡើងទៅ

អ្នកបច្ចេកទេសគមនាគមន៍ និងព័ត៌មានវិទ្យា \$510-\$550 ជំនាញបច្ចេកទេស ● ជួសជុលកុំព្យូទ័រ ● ដោះស្រាយនិងគាំទ្របច្ចេកទេស ● កម្មវិធីត្រួតពិនិត្យប្រព័ន្ធ	បុគ្គលិកផ្គត់ផ្គង់/លទ្ធកម្ម \$380-\$420 ជំនាញបច្ចេកទេស ● បញ្ហាទិញសម្ភារៈ ● សហការជាមួយអ្នកផ្គត់ផ្គង់ ● ប្រើប្រាស់កម្មវិធីបញ្ជាទិញ	អ្នកទទួលភ្ញៀវ \$350-\$390 ជំនាញបច្ចេកទេស ● ជំនាញទំនាក់ទំនង ● រៀបចំការវិភាគ ● ទទួលភ្ញៀវ	លេខាធិការផ្នែកច្បាប់ \$330-\$370 ជំនាញបច្ចេកទេស ● ចម្លងឯកសារ ● រៀបចំឯកសារច្បាប់ ● បច្ចេកទេសផ្តល់ច្បាប់	អ្នកគាំទ្រផ្នែកលក់ \$320-\$360 ជំនាញបច្ចេកទេស ● លក់និងផ្សព្វផ្សាយ ● ទំនាក់ទំនង ● រៀបចំរបាយការណ៍លក់
បុគ្គលិកផ្នែកកត់ត្រាខាងស្តុកទំនិញ \$310-\$350 ជំនាញបច្ចេកទេស ● តាមដានស្តុក ● កត់ត្រាទំនិញចេញចូល ● ប្រើប្រាស់កម្មវិធីបញ្ជាទិញ	អ្នកសរសេរកម្មវិធីកុំព្យូទ័រ \$280-\$320 ជំនាញបច្ចេកទេស ● សរសេរកម្មវិធី (Java, Python) ● រចនាផ្នែកប្រព័ន្ធកម្មវិធី ● អភិវឌ្ឍកម្មវិធី	បុគ្គលិកផ្នែកកាន់បញ្ជីប្រាក់ឈ្នួល \$260-\$300 ជំនាញបច្ចេកទេស ● គណនាប្រាក់ឈ្នួល ● កម្មវិធីការិយាល័យ ● អត្ថប្រយោជន៍បុគ្គលិក	អ្នកបង្កើតកម្មវិធី និងប្រព័ន្ធកុំព្យូទ័រ \$250-\$290 ជំនាញបច្ចេកទេស ● អភិវឌ្ឍកម្មវិធី ● រចនាប្រព័ន្ធ និងដាក់ឱ្យដំណើរការ ● គ្រប់គ្រងប្រព័ន្ធ	បុគ្គលិកផ្នែកធានាមនុស្ស \$220-\$260 ជំនាញបច្ចេកទេស ● ជ្រើសរើសបុគ្គលិក ● គ្រប់គ្រងកំណត់ត្រា ● អត្ថប្រយោជន៍បុគ្គលិក
លេខាធិការ (ទូទៅ) \$230-\$270 ជំនាញបច្ចេកទេស ● សរសេរឯកសារ ● រៀបចំកិច្ចប្រជុំ ● គ្រប់គ្រងឯកសារ	អ្នកលក់/អ្នកទីផ្សារតាមទូរស័ព្ទ \$230-\$270 ជំនាញបច្ចេកទេស ● ជំនាញ Call Center ● ការលក់តាមទូរស័ព្ទ ● ទំនាក់ទំនងអតិថិជន	បុគ្គលិកផ្នែកគណនេយ្យ និងបញ្ជី \$210-\$250 ជំនាញបច្ចេកទេស ● ចុះបញ្ជី ● កត់ត្រាប្រតិបត្តិការហិរញ្ញវត្ថុ ● QuickBooks	ជំនួយការគណនេយ្យ \$180-\$220 ជំនាញបច្ចេកទេស ● បញ្ចូលទិន្នន័យ ● រៀបចំឯកសារ ● ជំនាញExcel	អ្នកត្រួតពិនិត្យដំណើរការផលិត \$200-\$240 ជំនាញបច្ចេកទេស ● ត្រួតពិនិត្យប្រព័ន្ធផលិតកម្ម ● ផ្ទៀងផ្ទាត់គុណភាព ● គ្រប់គ្រងប្រព័ន្ធ

ជំនាញទាប (កម្រិត១) គុណវុឌ្ឍិ : បឋមសិក្សាឡើងទៅ

អ្នករៀបចំទំនិញតាមធ្វើក្នុងឃ្នាំង \$260-\$300 ជំនាញបច្ចេកទេស ● រៀបចំផលិតផលលើធ្នើរ ● គ្រប់គ្រងស្តុក ● ត្រួតពិនិត្យគុណភាព និងសុវត្ថិភាព	អ្នកមើលការខុសត្រូវអគារ \$240-\$280 ជំនាញបច្ចេកទេស ● ថែទាំអគារ ● ជួសជុលគុច ● យន្តការសុវត្ថិភាព	សន្តិសុខ \$220-\$260 ជំនាញបច្ចេកទេស ● ការពារទ្រព្យសម្បត្តិ ● ត្រួតពិនិត្យការចេញចូល ● ប្រើបច្ចេកវិទ្យាសុវត្ថិភាព	អ្នកមើលការខុសត្រូវផ្នែកសម្ភាត \$200-\$240 ជំនាញបច្ចេកទេស ● គ្រប់គ្រងក្រុមសម្ភាត ● ត្រួតពិនិត្យគុណភាពសេវា ● គ្រប់គ្រងឧបករណ៍សម្ភាត	អ្នកអនាម័យ \$190-\$230 ជំនាញបច្ចេកទេស ● ការសម្អាតបរិវេណ ● សម្អាតគ្រឿងសង្ហារឹម ● ប្រើឧបករណ៍សម្អាត
---	--	--	---	---



អនុវិស័យជីកជញ្ជូន និងស្តុកទំនិញ៖ ជាមួយនឹងកំណើនខ្លាំងក្លានៃវិស័យកម្មន្តសាលានាំចេញ អនុវិស័យនេះបានបង្ហាញពីកំណើនវិជ្ជមានទាំងលើចំនួនក្រុមហ៊ុន និងចំនួនប្រកាសជ្រើសរើសកម្លាំងពលកម្ម។ បន្ថែមពីនេះ ភាពលំបាកក្នុងការជ្រើសរើសបុគ្គលិក និងបញ្ហាគុណភាពជំនាញមានភាពប្រសើរឡើង ខណៈដែលចំនួនក្រុមហ៊ុនដែលផ្តល់ឱកាសការងារដល់អ្នកស្វែងរកការងារដំបូងបានថយចុះបន្តិច។

ជំនាញខ្ពស់ (កម្រិត៣ និង៤) គុណវុឌ្ឍិ : បរិញ្ញាបត្រ ឬបរិញ្ញាបត្របច្ចេកវិទ្យាឡើងទៅ

នាយកគ្រប់គ្រងការលក់ និងទីផ្សារ \$780-\$820 ជំនាញបច្ចេកទេស • ផែនការលក់ • ទីផ្សារយ៉ាម៉ែតធីង • ការស្រាវជ្រាវទីផ្សារ	នាយកគ្រប់គ្រងឯកតាមានវិទ្យា \$530-\$570 ជំនាញបច្ចេកទេស • គ្រប់គ្រងសេវាព័ត៌មានវិទ្យា • គ្រប់គ្រងក្រុមបច្ចេកទេស • វិភាគទិន្នន័យ និងបញ្ហាសិប្បនិម្មិត	នាយកគ្រប់គ្រងហិរញ្ញវត្ថុ \$680-\$720 ជំនាញបច្ចេកទេស • គ្រប់គ្រងថវិកា • រៀបចំរបាយការណ៍ហិរញ្ញវត្ថុ • គ្រប់គ្រងហានិភ័យ	អ្នកអភិវឌ្ឍន៍វេបសាយ និងម៉ាសធីមីន \$390-\$430 ជំនាញបច្ចេកទេស • រចនាគេហទំព័រ • HTML/CSS/JavaScript • បង្កើតម៉ាសធីមីន	អ្នកបណ្តាញកុំព្យូទ័រ \$280-\$320 ជំនាញបច្ចេកទេស • ដំឡើង និងថែទាំ • សុវត្ថិភាពបណ្តាញ • ដោះស្រាយបញ្ហាបច្ចេកទេស
--	---	---	--	--

ជំនាញមធ្យម (កម្រិត២) គុណវុឌ្ឍិ : មធ្យមសិក្សាបឋមភូមិ ឬ សញ្ញាបត្របច្ចេកទេស & វិជ្ជាជីវៈ១ ២ និង៣ ឡើងទៅ

ភ្នាក់ងារអជីវកម្ម \$600-\$640 ជំនាញបច្ចេកទេស • ទំនាក់ទំនងអតិថិជន • គ្រប់គ្រងសេវាកម្ម • ដោះស្រាយបញ្ហា	អ្នកវិជ្ជាជីវៈផ្នែកច្បាប់ \$530-\$570 ជំនាញបច្ចេកទេស • ចំណេះដឹងផ្នែកច្បាប់ • រៀបចំឯកសារច្បាប់ • ចូលរួមកិច្ចប្រជុំច្បាប់	បុគ្គលិកផ្នែកគ្រប់គ្រងដឹកជញ្ជូន \$280-\$320 ជំនាញបច្ចេកទេស • រៀបចំប្រព័ន្ធដឹកជញ្ជូន • តាមដានការដឹក • រៀបចំទិន្នន័យ	បុគ្គលិកផ្នែកកាន់បញ្ជីប្រាក់ឈ្នួល \$280-\$320 ជំនាញបច្ចេកទេស • រៀបចំប្រាក់ឈ្នួល • រក្សាទុកស្ថិតិ • របាយការណ៍ប្រាក់ឈ្នួល	បុគ្គលិកផ្គត់ផ្គង់/លទ្ធកម្ម \$260-\$300 ជំនាញបច្ចេកទេស • គ្រប់គ្រងទំនិញ • ត្រួតពិនិត្យតម្រូវការ • ជ្រើសរើសអ្នកផ្គត់ផ្គង់
បុគ្គលិកផ្នែកគ្រប់គ្រងស្តុកទំនិញ \$240-\$280 ជំនាញបច្ចេកទេស • រៀបចំស្តុក • តាមដានទំនិញចូលចេញ • ប្រើកម្មវិធីស្តុក	ភ្នាក់ងារប្រមូលទំនិញចេញ និងបញ្ជូនបន្ត \$230-\$270 ជំនាញបច្ចេកទេស • រៀបចំឯកសារនាំចេញ/នាំចូល • សហការជាមួយភ្នាក់ងារ • តាមដានទំនិញ	លេខាធិការ (ទូទៅ) \$230-\$270 ជំនាញបច្ចេកទេស • សម្របសម្រួលការងារ • រៀបចំកិច្ចប្រជុំ • រៀបចំឯកសារ	អ្នកទទួលភ្ញៀវ \$190-\$230 ជំនាញបច្ចេកទេស • ជំនាញទំនាក់ទំនង • រៀបចំកាលវិភាគ • ទទួលភ្ញៀវ	អ្នកលក់/អ្នកទីផ្សារតោមទូរស័ព្ទ \$200-\$240 ជំនាញបច្ចេកទេស • ផ្សព្វផ្សាយ និងលក់ • តាមបណ្តាញសង្គម • បំពេញគោលដៅលក់

ជំនាញទាប (កម្រិត១) គុណវុឌ្ឍិ : បឋមសិក្សាឡើងទៅ

ជំនួយការចុងគោ \$160-\$200 ជំនាញបច្ចេកទេស • ជំនួយផ្នែកធ្វើម្ហូប • សំអាតផ្ទះបាយ • អនាម័យ	ជាងអគ្គិសនីទូទៅ \$280-\$320 ជំនាញបច្ចេកទេស • ដំឡើងបណ្តាញភ្លើង • ជួសជុលម៉ាស៊ីនភ្លើង • សុវត្ថិភាពអគ្គិសនី	អ្នករៀបចំទំនិញតាមធ្វើក្នុងឃ្លាំង \$220-\$260 ជំនាញបច្ចេកទេស • រៀបចំទំនិញលើធ្នើរ • រៀបចំទំនិញតាមប្រភេទ • ថែរក្សាទំនិញ	អ្នកសម្អាតអនាម័យ \$190-\$230 ជំនាញបច្ចេកទេស • សម្អាតអគារ • ប្រើឧបករណ៍សម្អាត • ថែទាំបរិស្ថានកន្លែងការងារ	កម្មករខ្ទប់វេចដោយដៃ \$200-\$240 ជំនាញបច្ចេកទេស • បំពេញឃ្លាំង • រៀបចំផលិតផល • យន្តការសុវត្ថិភាព
អ្នកមើលការខុសត្រូវអគារ \$240-\$280 ជំនាញបច្ចេកទេស • គ្រប់គ្រងសុវត្ថិភាព • យល់ដឹងអំពីការថែទាំអគារ • ថែទាំឧបករណ៍បច្ចេកទេស	អ្នកការពារសន្តិសុខ \$170-\$210 ជំនាញបច្ចេកទេស • បច្ចេកទេសសន្តិសុខ • ចំណាំឯកសារ • អធិប្បាយ	អ្នកបើកបរវេយន្តតូច \$240-\$280 ជំនាញបច្ចេកទេស • បើកឡានដឹកអ្នកដំណើរ • គោរពច្បាប់ចរាចរណ៍ • ថែទាំយានយន្ត	អ្នកបើកបរវេយន្តដឹកទំនិញ \$210-\$250 ជំនាញបច្ចេកទេស • បើកឡានដឹកទំនិញធ្ងន់ធ្ងន់ • គោរពច្បាប់ចរាចរណ៍ • ថែទាំយានយន្ត	អ្នកលក់/អ្នកទីផ្សារ \$170-\$210 ជំនាញបច្ចេកទេស • ជំនាញលក់ • ប្រាស្រ័យទាក់ទងល្អ • ទំនាក់ទំនងអតិថិជន



អនុវិស័យសំណង់៖ អនុវិស័យនេះបានបន្តងើបឡើងវិញក្រោយការរាតត្បាតជំងឺកូវីដ-១៩ និងកាន់តែមានភាពប្រសើរឡើងជាបន្តបន្ទាប់ បើទោះបីជាមិនមានសន្ទុះខ្លាំងភ្លាមៗដោយ។ ក្រុមហ៊ុនកាន់តែច្រើនកំពុងប្រកាសជ្រើសរើសបុគ្គលិក ខណៈការជ្រើសរើសបុគ្គលិកជំនាញ ដូចជាវិស្វករ និងអ្នកបច្ចេកទេស ហាក់នៅតែជាបញ្ហាប្រឈម។ ការណ៍នេះក៏បានបង្ហាញពីឱកាសសម្រាប់អ្នកដែលកំពុងរកការងារ ដែលមានជំនាញស្របទៅនឹងតម្រូវការធ្វើក្នុងអនុវិស័យនេះផងដែរ។

ជំនាញខ្ពស់ (កម្រិត និង៤) គុណវុឌ្ឍិ : បរិញ្ញាបត្រ ឬបរិញ្ញាបត្របច្ចេកវិទ្យាឡើងទៅ

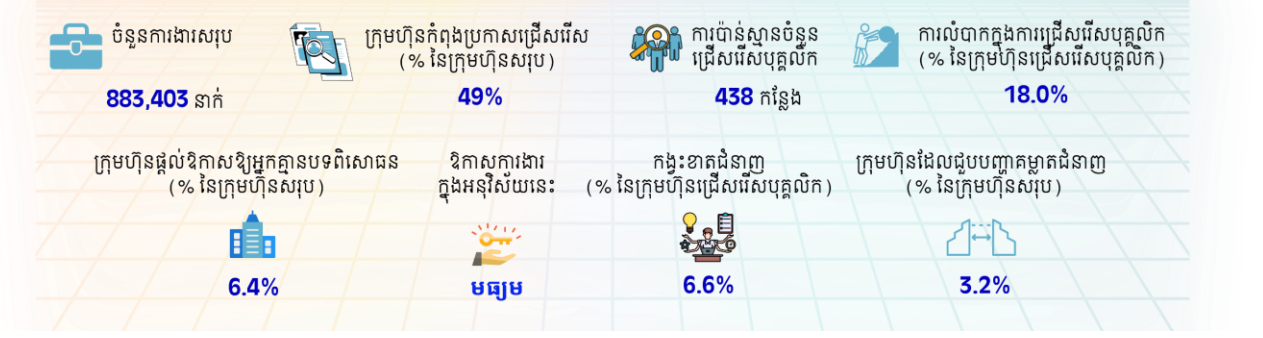
<p>នាយកគ្រប់គ្រងការសាងសង់ \$1200-\$1240</p> <p>ជំនាញបច្ចេកទេស</p> <ul style="list-style-type: none"> គ្រប់គ្រងគម្រោង ត្រួតពិនិត្យគុណភាពសំណង់ តាមដានថវិកា និងក្នុងគ្រា 	<p>នាយកគ្រប់គ្រងការផ្គត់ផ្គង់ និងការចែកចាយ \$1040-\$1080</p> <p>ជំនាញបច្ចេកទេស</p> <ul style="list-style-type: none"> គ្រប់គ្រងលូដីស្តិក គ្រប់គ្រងស្តុក ទំនាក់ទំនង និងចរចា 	<p>វិស្វករអគ្គិសនី \$530-\$570</p> <p>ជំនាញបច្ចេកទេស</p> <ul style="list-style-type: none"> រចនាបណ្តាញអគ្គិសនី ដោះស្រាយបញ្ហាបច្ចេកទេស សុវត្ថិភាពអគ្គិសនី 	<p>ស្ថាបត្យករ \$480-\$520</p> <p>ជំនាញបច្ចេកទេស</p> <ul style="list-style-type: none"> ស្ថាបត្យកម្ម កម្មវិធី CAD /SketchUp គ្រប់គ្រងគម្រោង 	<p>អ្នកសិល្បៈខាងផែនទី និងអ្នកSurvey \$480-\$520</p> <p>ជំនាញបច្ចេកទេស</p> <ul style="list-style-type: none"> ប្រើឧបករណ៍ GPS កម្មវិធី CAD និង GIS វិភាគទិន្នន័យភូមិសាស្ត្រ
--	---	---	---	--

ជំនាញមធ្យម (កម្រិត២) គុណវុឌ្ឍិ : មធ្យមសិក្សាបឋមភូមិ ឬ សញ្ញាបត្របច្ចេកទេស & វិជ្ជាជីវៈ ១ ២ និង៣ ឡើងទៅ

<p>អ្នកបច្ចេកទេសបច្ចេកវិទ្យាគមនាគមន៍ \$510-\$550</p> <p>ជំនាញបច្ចេកទេស</p> <ul style="list-style-type: none"> ដោះស្រាយបញ្ហាIT គ្រប់គ្រងបណ្តាញ ផ្តល់ជំនួយអ្នកប្រើប្រាស់ 	<p>បុគ្គលិកផ្នែកគំរោងស្តុកទំនិញ \$430-\$470</p> <p>ជំនាញបច្ចេកទេស</p> <ul style="list-style-type: none"> ត្រួតពិនិត្យស្តុក ប្រើកម្មវិធីស្តុក កត់ត្រា និងរបាយការណ៍ 	<p>អ្នកត្រួតពិនិត្យដំណើរការផលិត \$280-\$320</p> <p>ជំនាញបច្ចេកទេស</p> <ul style="list-style-type: none"> ត្រួតពិនិត្យប្រតិបត្តិការ គ្រប់គ្រងធនធាន សរសេររបាយការណ៍ 	<p>បុគ្គលិកផ្គត់ផ្គង់/លទ្ធកម្ម \$280-\$320</p> <p>ជំនាញបច្ចេកទេស</p> <ul style="list-style-type: none"> បញ្ជាទិញ គ្រប់គ្រងអ្នកផ្គត់ផ្គង់ ត្រួតពិនិត្យស្តុក 	<p>អ្នកមើលការខុសត្រូវការសាងសង់ \$240-\$280</p> <p>ជំនាញបច្ចេកទេស</p> <ul style="list-style-type: none"> ត្រួតពិនិត្យគុណភាព សរសេររបាយការណ៍ គ្រប់គ្រងបុគ្គលិក
<p>ភ្នាក់ងារ និងអ្នកម៉ៅការការងារ \$240-\$280</p> <p>ជំនាញបច្ចេកទេស</p> <ul style="list-style-type: none"> ជ្រើសរើសបុគ្គលិក គ្រប់គ្រងសុវត្ថិភាពការងារ បច្ចេកទេសសំណង់ 	<p>អ្នករចនាខាងក្នុងអគារ \$280-\$320</p> <p>ជំនាញបច្ចេកទេស</p> <ul style="list-style-type: none"> ប្រើកម្មវិធី CAD គ្រប់គ្រងគម្រោងរចនា ច្នៃប្រឌិតការគុបតែង 	<p>បុគ្គលិកផ្នែកគណនេយ្យ និងបញ្ជី \$220-\$260</p> <p>ជំនាញបច្ចេកទេស</p> <ul style="list-style-type: none"> បញ្ចូលទិន្នន័យ ត្រួតពិនិត្យកិច្ចសន្យា ប្រើកម្មវិធីគណនេយ្យ 	<p>បុគ្គលិកផ្នែកធនធានមនុស្ស \$220-\$260</p> <p>ជំនាញបច្ចេកទេស</p> <ul style="list-style-type: none"> ជ្រើសរើសបុគ្គលិក គ្រប់គ្រងកំណត់ត្រា អត្ថប្រយោជន៍បុគ្គលិក 	<p>អ្នកបញ្ជាគ្រឿងចក្រ \$180-\$220</p> <p>ជំនាញបច្ចេកទេស</p> <ul style="list-style-type: none"> គ្រប់គ្រងម៉ាស៊ីនធនធាន គ្រប់គ្រងសុវត្ថិភាព ថែទាំ ជួសជុលគ្រឿងចក្រ
<p>ជាងអគ្គិសនីទូទៅ \$370-\$410</p> <p>ជំនាញបច្ចេកទេស</p> <ul style="list-style-type: none"> ដំឡើង និងជួសជុលបណ្តាញអគ្គិសនី ការពារ និងសុវត្ថិភាពអគ្គិសនី យល់ដឹងពីប្លង់អគ្គិសនី 	<p>យន្តការី និងជាងជួសជុលម៉ាស៊ីន \$180-\$220</p> <p>ជំនាញបច្ចេកទេស</p> <ul style="list-style-type: none"> ជួសជុលម៉ាស៊ីន ថែទាំឧបករណ៍យានយន្ត ដោះដូរគ្រឿងបន្លាស់ 	<p>អ្នកផ្តល់សេវាបច្ចេកវិទ្យាគមនាគមន៍ \$760-\$800</p> <p>ជំនាញបច្ចេកទេស</p> <ul style="list-style-type: none"> ដំឡើងបណ្តាញ ជួសជុល និងថែទាំឧបករណ៍ តំឡើងកម្មវិធី 	<p>អ្នកតំណាងផ្នែកលក់ \$190-\$230</p> <p>ជំនាញបច្ចេកទេស</p> <ul style="list-style-type: none"> លក់និងផ្សព្វផ្សាយ ទំនាក់ទំនង រៀបចំរបាយការណ៍លក់ 	<p>អ្នកទំនាក់ទំនងសាធារណៈ \$330-\$370</p> <p>ជំនាញបច្ចេកទេស</p> <ul style="list-style-type: none"> ទំនាក់ទំនង ប្រព័ន្ធផ្សព្វផ្សាយ បណ្តាញសង្គម

ជំនាញទាប (កម្រិត១) គុណវុឌ្ឍិ : បឋមសិក្សាឡើងទៅ

<p>អ្នកបើកបរថយន្តតូច \$230-\$270</p> <p>ជំនាញបច្ចេកទេស</p> <ul style="list-style-type: none"> បើកបរយានយន្ត ប្រើប្រាស់ផែនទី / GPS ថែទាំយានយន្ត 	<p>អ្នកបើកបរថយន្តធំ \$230-\$270</p> <p>ជំនាញបច្ចេកទេស</p> <ul style="list-style-type: none"> បើកបរយានយន្តធំ ប្រើប្រាស់ផែនទី / GPS ថែទាំយានយន្ត 	<p>កម្មករសំណង់ \$280-\$320</p> <p>ជំនាញបច្ចេកទេស</p> <ul style="list-style-type: none"> ជួយការងារសំណង់ ដឹកដង្ហើម ជួយក្រុមជាង 	<p>អ្នករៀបដាក់ទំនិញតាមធ្វើក្នុងឃ្លាំង \$200-\$240</p> <p>ជំនាញបច្ចេកទេស</p> <ul style="list-style-type: none"> ដាក់ និងតម្រៀបអីវ៉ានលើធ្វើរ ប្រើឧបករណ៍លើក និងជញ្ជូនទំនិញ គ្រប់គ្រងសារពើកណ្តា 	<p>អ្នកមើលការខុសត្រូវអគារ \$240-\$280</p> <p>ជំនាញបច្ចេកទេស</p> <ul style="list-style-type: none"> គ្រប់គ្រងសុវត្ថិភាព យល់ដឹងអំពីការថែទាំអគារ ថែទាំឧបករណ៍បច្ចេកទេស
--	---	---	--	---



អនុវិស័យវាយនភណ្ឌ កាត់ដេរ ផលិតស្បែកជើង និងផលិតផលិតផលធ្វើដំណើរនិងកាបូប៖ អនុវិស័យនេះបានដើរតួ យ៉ាងសំខាន់ក្នុងការផ្តល់ឱកាសការងារដល់ប្រជាជនមួយភាគធំ និងបានគាំទ្រដល់ការនាំចេញ និងសេដ្ឋកិច្ចរបស់កម្ពុជាផង ដែរ។ យ៉ាងណាមិញ បញ្ហាប្រឈមមួយចំនួនរួមមាន កង្វះជំនាញកំពុងកើនឡើង តំណែងពិបាកបំពេញ និងគម្លាតជំនាញ កាន់តែធំ ដែលប៉ះពាល់ដល់ភាពប្រកួតប្រជែងនៃការនាំចេញ។ បើគ្មានអន្តរាគមន៍បន្ទាន់ក្នុងការបណ្តុះបណ្តាល ការរក្សា បុគ្គលិក និងចល័តភាពនៃកម្លាំងពលកម្មទេ សម្ពាធលើកម្លាំងពលកម្មនេះអាចប៉ះពាល់ដល់លទ្ធភាពរបស់អនុវិស័យក្នុងការរក្សា កំណើនរបស់ខ្លួន។

ជំនាញខ្ពស់ (កម្រិត៣ និង៤) គុណវុឌ្ឍិ : បរិញ្ញាបត្រ ឬបរិញ្ញាបត្របច្ចេកវិទ្យាឡើងទៅ

<p>នាយកគ្រប់គ្រងការផ្គត់ផ្គង់ និងការចែកចាយ \$1040-\$1080</p> <p>ជំនាញបច្ចេកទេស</p> <ul style="list-style-type: none"> គ្រប់គ្រងលូជីស្ទិក គ្រប់គ្រងស្តុក ទំនាក់ទំនង និងចរចា 	<p>នាយកគ្រប់គ្រងហិរញ្ញវត្ថុ \$680-\$720</p> <p>ជំនាញបច្ចេកទេស</p> <ul style="list-style-type: none"> គ្រប់គ្រងថវិកា រៀបចំរបាយការណ៍ហិរញ្ញវត្ថុ គ្រប់គ្រងហានិភ័យ 	<p>អ្នកគ្រប់គ្រងប្រព័ន្ធកុំព្យូទ័រ \$780-\$820</p> <p>ជំនាញបច្ចេកទេស</p> <ul style="list-style-type: none"> គ្រប់គ្រងបណ្តាញ ថែទាំប្រព័ន្ធ ដោះស្រាយបញ្ហាបច្ចេកទេស 	<p>គណនេយ្យករ (កម្រិតខ្ពស់) /សវនករ \$720-\$760</p> <p>ជំនាញបច្ចេកទេស</p> <ul style="list-style-type: none"> សវនកម្ម របាយការណ៍ហិរញ្ញវត្ថុ វិភាគហិរញ្ញវត្ថុ 	<p>ពាក់ដាប្រមូលទំនិញចេញ និងបញ្ជូនបន្ត \$560-\$600</p> <p>ជំនាញបច្ចេកទេស</p> <ul style="list-style-type: none"> សម្របសម្រួលការដឹកជញ្ជូន រៀបចំឯកសារ រៀបចំការដឹកជញ្ជូន
---	---	---	---	--

ជំនាញមធ្យម (កម្រិត២) គុណវុឌ្ឍិ : មធ្យមសិក្សាបឋមភូមិ ឬ សញ្ញាបត្របច្ចេកទេស & វិជ្ជាជីវៈ ១ ២ និង៣ ឡើងទៅ

<p>បុគ្គលិកផ្នែកកាត់ត្រាខាងផលិតកម្ម \$560-\$600</p> <p>ជំនាញបច្ចេកទេស</p> <ul style="list-style-type: none"> ចុះបញ្ជីទិន្នន័យផលិតកម្ម គ្រប់គ្រងផលិតកម្ម គ្រប់គ្រងសារពើភណ្ឌ និងវត្ថុធាតុដើម 	<p>អ្នកបច្ចេកទេសគមនាគមន៍ និងព័ត៌មានវិទ្យា \$510-\$550</p> <p>ជំនាញបច្ចេកទេស</p> <ul style="list-style-type: none"> ដោះស្រាយបញ្ហា IT គាំទ្រអ្នកប្រើប្រាស់ គ្រប់គ្រងបណ្តាញ 	<p>បុគ្គលិកផ្នែកគណនេយ្យ និងបញ្ជី \$380-\$420</p> <p>ជំនាញបច្ចេកទេស</p> <ul style="list-style-type: none"> ការបញ្ជូលទិន្នន័យ គណនេយ្យ រៀបចំបញ្ជីនិងកត់ត្រា 	<p>បុគ្គលិកការិយាល័យទូទៅ \$350-\$390</p> <p>ជំនាញបច្ចេកទេស</p> <ul style="list-style-type: none"> គ្រប់គ្រងឯកសារ បញ្ជូលទិន្នន័យ ប្រើប្រាស់កុំព្យូទ័រ 	<p>បុគ្គលិកផ្នែកកាត់ទំនិញ \$300-\$340</p> <p>ជំនាញបច្ចេកទេស</p> <ul style="list-style-type: none"> ត្រួតពិនិត្យស្តុក យល់ដឹងផលិតផល របាយការណ៍ស្តុក
<p>បុគ្គលិក/ជំនួយការផ្នែកធនធានមនុស្ស \$280-\$320</p> <p>ជំនាញបច្ចេកទេស</p> <ul style="list-style-type: none"> ជ្រើសរើសបុគ្គលិក គ្រប់គ្រងឯកសារ ទំនាក់ទំនងបុគ្គលិក 	<p>បុគ្គលិកផ្នែកកាន់បញ្ជី \$260-\$300</p> <p>ជំនាញបច្ចេកទេស</p> <ul style="list-style-type: none"> រៀបចំបញ្ជី គណនាប្រាក់បៀវត្ស រៀបចំអត្ថប្រយោជន៍បុគ្គលិក 	<p>អ្នកកាត់ និងធ្វើតំរូវសំលៀកបំពាក់ \$260-\$300</p> <p>ជំនាញបច្ចេកទេស</p> <ul style="list-style-type: none"> កាត់សំលៀកបំពាក់តាមគំរូ ធ្វើគម្រោងសំលៀកបំពាក់ ជ្រើសរើស និងស្គាល់សម្ភារៈ 	<p>អ្នកបញ្ជាម៉ាស៊ីនធ្វើស្បែកជើង \$260-\$300</p> <p>ជំនាញបច្ចេកទេស</p> <ul style="list-style-type: none"> ប្រើម៉ាស៊ីនផលិតស្បែកជើង ថែទាំម៉ាស៊ីន ត្រួតពិនិត្យគុណភាព 	<p>បុគ្គលិកផ្នែកកាត់ត្រាខាងដឹកជញ្ជូន \$250-\$290</p> <p>ជំនាញបច្ចេកទេស</p> <ul style="list-style-type: none"> រៀបចំកិច្ចសន្យា ពិនិត្យការដឹកជញ្ជូន គ្រប់គ្រងឯកសារដឹកជញ្ជូន

ជំនាញទាប (កម្រិត១) គុណវុឌ្ឍិ : បឋមសិក្សាឡើងទៅ

<p>អ្នកបញ្ជាម៉ាស៊ីនត្បាញ និងបាក់ \$280-\$320</p> <p>ជំនាញបច្ចេកទេស</p> <ul style="list-style-type: none"> ប្រតិបត្តិការម៉ាស៊ីន ត្រួតពិនិត្យគុណភាពផលិតផល ជួសជុលម៉ាស៊ីន 	<p>អ្នកបញ្ជាម៉ាស៊ីនវេចខ្ចប់ \$270-\$310</p> <p>ជំនាញបច្ចេកទេស</p> <ul style="list-style-type: none"> ប្រតិបត្តិការម៉ាស៊ីន វេចខ្ចប់ ថែទាំម៉ាស៊ីនប្រចាំថ្ងៃ 	<p>អ្នកបញ្ជាឡានស្នូត \$260-\$300</p> <p>ជំនាញបច្ចេកទេស</p> <ul style="list-style-type: none"> ប្រតិបត្តិការឡានស្នូត សុវត្ថិភាពការងារ កត់ត្រាប្រតិបត្តិការប្រចាំថ្ងៃ 	<p>អ្នកបញ្ជាម៉ាស៊ីនជ្រលក់ពណ៌ \$260-\$300</p> <p>ជំនាញបច្ចេកទេស</p> <ul style="list-style-type: none"> ប្រតិបត្តិការម៉ាស៊ីនជ្រលក់ពណ៌ ត្រួតពិនិត្យគុណភាពផលិតផល ជួសជុលម៉ាស៊ីន 	<p>កម្មករផលិតកម្ម \$270-\$310</p> <p>ជំនាញបច្ចេកទេស</p> <ul style="list-style-type: none"> ការងារកាត់ដេរ ប្រើឧបករណ៍ផលិត កត់ត្រាបរិមាណផលិត
<p>អ្នករៀបដាក់ទំនិញក្នុងឃ្នាំង \$260-\$300</p> <p>ជំនាញបច្ចេកទេស</p> <ul style="list-style-type: none"> រៀបចំផលិតផលលើធ្នើរ ពិនិត្យបរិមាណ និងគុណភាពទំនិញ កត់ត្រាទំនិញដែលចូល និងចេញ 	<p>អ្នកសម្អាតអនាម័យ \$240-\$280</p> <p>ជំនាញបច្ចេកទេស</p> <ul style="list-style-type: none"> សម្អាតបរិវេនការងារ ប្រើឧបករណ៍សម្អាត យន្តការសុវត្ថិភាព 	<p>កម្មករវេចខ្ចប់ដោយដៃ \$260-\$300</p> <p>ជំនាញបច្ចេកទេស</p> <ul style="list-style-type: none"> វេចខ្ចប់ ត្រួតពិនិត្យគុណភាព ផលិតផល 	<p>អ្នកកាន់ឃ្នាំង \$230-\$270</p> <p>ជំនាញបច្ចេកទេស</p> <ul style="list-style-type: none"> ដឹកជញ្ជូន និងផ្ទុកទំនិញ រៀបចំទំនិញ និង គ្រប់គ្រងឃ្នាំង 	<p>អ្នកដឹកជញ្ជូន \$210-\$250</p> <p>ជំនាញបច្ចេកទេស</p> <ul style="list-style-type: none"> ដឹកជញ្ជូនឯកសារ និងកញ្ចប់ ផ្ទុក និងផ្លាស់ប្តូរផលិតផល ប្រើប្រាស់ផែនទី និង GPS



អនុវិស័យផលិតគ្រឿងអេឡិចត្រូនិក និងឧបករណ៍អគ្គិសនី៖ អនុវិស័យនេះបានបង្ហាញពីការកើនឡើងនៃចំនួនតម្រូវការកម្លាំងពលកម្មបន្ថែម ដែលមានជំនាញគ្រប់គ្រាន់ បើទោះបីជាបញ្ហាជំនាញនៅតែបន្តមាន។ ការណ៍ដែលក្រុមហ៊ុនផ្តល់ឱកាសដល់អ្នកស្វែងរកការងារដំបូងមានចំនួនតិច សបញ្ជាក់ឱ្យឃើញថាវិស័យនេះកាន់តែទាមទារជំនាញបច្ចេកទេសជាក់លាក់ដើម្បីបំពេញការងារបានទៅតាមតម្រូវការរបស់ក្រុមហ៊ុន។ កត្តាទាំងនេះបង្ហាញថា អនុវិស័យនេះកំពុងផ្លាស់ប្តូរទៅកាន់ផលិតកម្មដែលមានតម្លៃបន្ថែមខ្ពស់ជាងមុន។

ជំនាញខ្ពស់ (កម្រិត៥ និង៤) គុណវុឌ្ឍិ : បរិញ្ញាបត្រ ឬបរិញ្ញាបត្របច្ចេកវិទ្យាឡើងទៅ

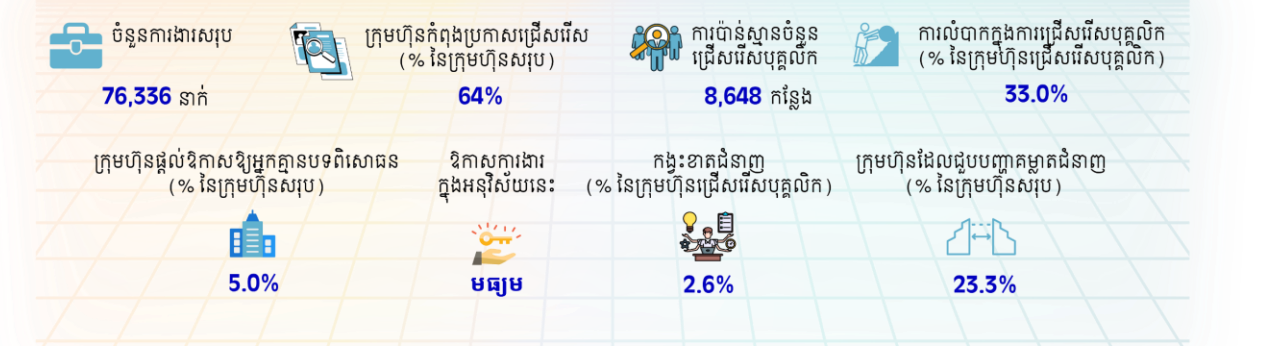
<p>នាយកគ្រប់គ្រងហិរញ្ញវត្ថុ \$680-\$720</p> <p>ជំនាញបច្ចេកទេស</p> <ul style="list-style-type: none"> គ្រប់គ្រងថវិកា រៀបចំរបាយការណ៍ហិរញ្ញវត្ថុ គ្រប់គ្រងហានិភ័យ 	<p>នាយកគ្រប់គ្រងការផ្សព្វផ្សាយ \$630-\$670</p> <p>ជំនាញបច្ចេកទេស</p> <ul style="list-style-type: none"> យុទ្ធសាស្ត្រផ្សព្វផ្សាយ ធ្វើផែនការមេឡើ គ្រប់គ្រងក្រុម 	<p>នាយកគ្រប់គ្រងធនធានមនុស្ស \$580-\$620</p> <p>ជំនាញបច្ចេកទេស</p> <ul style="list-style-type: none"> គ្រប់គ្រងបុគ្គលិក ច្បាប់ស្តីពីការងារ គណនារៀបរៀង 	<p>នាយកគ្រប់គ្រងកលេក និងទីផ្សារ \$480-\$520</p> <p>ជំនាញបច្ចេកទេស</p> <ul style="list-style-type: none"> ផែនការលក់ ធីតិចលម៉ាយីតធីង ការស្រាវជ្រាវទីផ្សារ 	<p>អ្នកជំនាញផ្នែកធនធានមនុស្ស \$330-\$370</p> <p>ជំនាញបច្ចេកទេស</p> <ul style="list-style-type: none"> ជ្រើសរើសបុគ្គលិក ប្រើប្រាស់ប្រព័ន្ធ HR គ្រប់គ្រងប្រាក់ឈ្នួល
--	---	--	---	---

ជំនាញមធ្យម (កម្រិត៣) គុណវុឌ្ឍិ : មធ្យមសិក្សាបឋមភូមិ ឬ សញ្ញាបត្របច្ចេកទេស & វិជ្ជាជីវៈ ១ ២ និង៣ ឡើងទៅ

<p>អ្នកបច្ចេកទេសគមនាគមន៍ និងព័ត៌មានវិទ្យា \$510-\$550</p> <p>ជំនាញបច្ចេកទេស</p> <ul style="list-style-type: none"> ជួសជុលកុំព្យូទ័រ ដោះស្រាយនិងគាំទ្របច្ចេកទេស កម្មវិធីត្រួតពិនិត្យប្រព័ន្ធ 	<p>អ្នកតំណាងផ្នែកលក់ \$320-\$360</p> <p>ជំនាញបច្ចេកទេស</p> <ul style="list-style-type: none"> លក់និងផ្សព្វផ្សាយ ទំនាក់ទំនង រៀបចំរបាយការណ៍លក់ 	<p>បុគ្គលិកផ្នែកកត់ត្រាខាងផលិតកម្ម \$290-\$330</p> <p>ជំនាញបច្ចេកទេស</p> <ul style="list-style-type: none"> កត់ត្រាផលិតកម្ម រៀបចំឯកសារ តាមដានផលិតកម្ម 	<p>អ្នកត្រួតពិនិត្យដំណើរការផលិត \$270-\$310</p> <p>ជំនាញបច្ចេកទេស</p> <ul style="list-style-type: none"> ត្រួតពិនិត្យប្រព័ន្ធ ដំណើរការ គ្រប់គ្រងសុវត្ថិភាព 	<p>បុគ្គលិកផ្នែកកាន់បញ្ជីប្រាក់ឈ្នួល \$260-\$300</p> <p>ជំនាញបច្ចេកទេស</p> <ul style="list-style-type: none"> គណនារៀបរៀង គណនាធន ប្រើប្រាស់កម្មវិធី Payroll
<p>ជំនួយការគណនេយ្យករ \$240-\$280</p> <p>ជំនាញបច្ចេកទេស</p> <ul style="list-style-type: none"> បញ្ចូលទិន្នន័យហិរញ្ញវត្ថុ ប្រើកម្មវិធី Office របាយការណ៍ហិរញ្ញវត្ថុ 	<p>បុគ្គលិកផ្គត់ផ្គង់/លទ្ធកម្ម \$240-\$280</p> <p>ជំនាញបច្ចេកទេស</p> <ul style="list-style-type: none"> ចាប់បញ្ហាទិញ ទំនាក់ទំនងអ្នកផ្គត់ផ្គង់ រៀបចំផែនការផ្គត់ផ្គង់ 	<p>អ្នកទទួលភ្ញៀវ \$350-\$390</p> <p>ជំនាញបច្ចេកទេស</p> <ul style="list-style-type: none"> ជំនាញទំនាក់ទំនង រៀបចំកាលវិភាគ ទទួលភ្ញៀវ 	<p>លេខាធិការផ្នែករដ្ឋបាល និងប្រតិបត្តិ \$230-\$270</p> <p>ជំនាញបច្ចេកទេស</p> <ul style="list-style-type: none"> រៀបចំពិធីការ ប្រើកម្មវិធី Office ប្រព័ន្ធគ្រប់គ្រងឯកសារ 	<p>អ្នកលក់/អ្នកទិញតាមទូរស័ព្ទ \$230-\$270</p> <p>ជំនាញបច្ចេកទេស</p> <ul style="list-style-type: none"> លក់ ផ្សព្វផ្សាយ ទំនាក់ទំនង
<p>បុគ្គលិកផ្នែកកត់ត្រាខាងស្តុកទំនិញ \$220-\$260</p> <p>ជំនាញបច្ចេកទេស</p> <ul style="list-style-type: none"> គ្រប់គ្រងស្តុក កត់ត្រាទំនិញចេញចូល រៀបចំឃ្នាំង 	<p>បុគ្គលិកផ្នែកគណនេយ្យ និងបញ្ជី \$210-\$250</p> <p>ជំនាញបច្ចេកទេស</p> <ul style="list-style-type: none"> កម្មវិធីគណនេយ្យ កត់ត្រា Bookkeeping បញ្ចូលទិន្នន័យ 	<p>បុគ្គលិកផ្នែកកត់ត្រាខាងដឹកជញ្ជូន \$190-\$230</p> <p>ជំនាញបច្ចេកទេស</p> <ul style="list-style-type: none"> កំណត់ត្រាការដឹកជញ្ជូន តាមដានទំនិញ រៀបចំឯកសារ 	<p>អ្នកបង្កើតកម្មវិធី និងប្រព័ន្ធកុំព្យូទ័រ \$250-\$290</p> <p>ជំនាញបច្ចេកទេស</p> <ul style="list-style-type: none"> អភិវឌ្ឍកម្មវិធី រចនាប្រព័ន្ធ និងដាក់ឱ្យដំណើរការ គ្រប់គ្រងប្រព័ន្ធ 	<p>អ្នកដំឡើងបរិក្ខារអគ្គិសនី \$270-\$310</p> <p>ជំនាញបច្ចេកទេស</p> <ul style="list-style-type: none"> ផ្សារឧបករណ៍ អេឡិចត្រូនិក ប្រើប្រាស់ឧបករណ៍

ជំនាញទាប (កម្រិត១) គុណវុឌ្ឍិ : បឋមសិក្សាឡើងទៅ

<p>អ្នកបញ្ជាម៉ាស៊ីនផលិតដំកៅស៊ូ \$280-\$320</p> <p>ជំនាញបច្ចេកទេស</p> <ul style="list-style-type: none"> ដំណើរការ និងថែទាំម៉ាស៊ីន គ្រប់គ្រងសុវត្ថិភាព ត្រួតពិនិត្យគុណភាព 	<p>អ្នកដំឡើងបរិក្ខារអគ្គិសនី \$270-\$310</p> <p>ជំនាញបច្ចេកទេស</p> <ul style="list-style-type: none"> គំនូសបច្ចេកទេស ផ្សារឧបករណ៍អេឡិចត្រូនិក ប្រើប្រាស់ឧបករណ៍អគ្គិសនី 	<p>អ្នកបញ្ជាម៉ាស៊ីនដេចខ្ទប់ \$260-\$300</p> <p>ជំនាញបច្ចេកទេស</p> <ul style="list-style-type: none"> ប្រើម៉ាស៊ីនដេចខ្ទប់ ត្រួតពិនិត្យគុណភាព គ្រប់គ្រងសុវត្ថិភាព 	<p>ជាងអគ្គិសនីទូទៅ \$250-\$290</p> <p>ជំនាញបច្ចេកទេស</p> <ul style="list-style-type: none"> ដំឡើងដុំភ្លើង ជួសជុលប្រព័ន្ធអគ្គិសនី សុវត្ថិភាពអគ្គិសនី 	<p>អ្នករៀបដាក់ទំនិញតាមធ្វើក្នុងឃ្នាំង \$250-\$290</p> <p>ជំនាញបច្ចេកទេស</p> <ul style="list-style-type: none"> រៀបចំទំនិញ ពិនិត្យការបរិច្ឆេទ គ្រប់គ្រងស្តុក
---	---	---	---	---



អនុវិស័យផលិតអាហារ និងកេសដ្ឋៈ៖ អនុវិស័យនេះកំពុងស្ថិតក្នុងដំណាក់កាលនៃកំណើន និងតម្រូវការខ្ពស់ ជាមួយនឹងការស្រូបយកកម្លាំងពលកម្មមួយចំនួនធំ ប៉ុន្តែការជ្រើសរើសបុគ្គលិកកាន់តែប្រមូលផ្តុំនៅក្នុងក្រុមហ៊ុនខ្នាតធំ។ ការជ្រើសរើសបុគ្គលិកមានភាពងាយស្រួលជាងមុន ហើយជំនាញរបស់កម្មករនិយោជិត គឺសមស្របតាមតម្រូវការការងារជាងមុន។ ការណ៍នេះធ្វើឱ្យអនុវិស័យផលិតអាហារ និងកេសដ្ឋៈ ក្លាយជាទីផ្សារការងារមួយដែលមានភាពបត់បែន និងសក្តានុពលក្នុងឆ្នាំ២០២៥នេះ។

ជំនាញខ្ពស់ (កម្រិត៣ និង៤) គុណវុឌ្ឍិ : បរិញ្ញាបត្រ ឬបរិញ្ញាបត្របច្ចេកវិទ្យាឡើងទៅ

នាយកគ្រប់គ្រងការផ្គត់ផ្គង់ និងការចែកចាយ \$1040-\$1080 ជំនាញបច្ចេកទេស • គ្រប់គ្រងលូជីស្ទិក • គ្រប់គ្រងស្តុក • ទំនាក់ទំនង និងចរចា	នាយកគ្រប់គ្រងហិរញ្ញវត្ថុ \$680-\$720 ជំនាញបច្ចេកទេស • គ្រប់គ្រងថវិកា • រៀបចំរបាយការណ៍ហិរញ្ញវត្ថុ • គ្រប់គ្រងហានិភ័យ	នាយកគ្រប់គ្រងការផ្សព្វផ្សាយ \$630-\$670 ជំនាញបច្ចេកទេស • យុទ្ធសាស្ត្រផ្សព្វផ្សាយ • រៀបចំផែនការ • វិភាគទិន្នន័យទីផ្សារ និងប្រតិបត្តិការផ្សព្វផ្សាយ	វិស្វករឧស្សាហកម្ម និងផលិតកម្ម \$530-\$570 ជំនាញបច្ចេកទេស • ប្រើកម្មវិធី AutoCAD • គំនូសបច្ចេកទេស • គ្រប់គ្រងគុណភាពផលិតកម្ម	អ្នកជំនាញផ្នែកធនធានមនុស្ស \$330-\$370 ជំនាញបច្ចេកទេស • សម្របសម្រួល • រៀបចំប្រាក់ខែ និងអត្ថប្រយោជន៍ • ជ្រើសរើស និងបណ្តុះបណ្តាលបុគ្គលិក
---	---	---	--	---

ជំនាញមធ្យម (កម្រិត២) គុណវុឌ្ឍិ : មធ្យមសិក្សាបឋមភូមិ ឬ សញ្ញាបត្របច្ចេកទេស & វិជ្ជាជីវៈ១ ២ និង៣ ឡើងទៅ

អ្នកចនាគ្រាហ្វិច និងម៉ាស៊ីន \$310-\$350 ជំនាញបច្ចេកទេស • ប្រើប្រាស់កម្មវិធីគ្រាហ្វិច • រចនាគេហទំព័រ និងមេឌីយ៉ា • កែសម្រួលវីដេអូ	មេចុងភៅ \$330-\$370 ជំនាញបច្ចេកទេស • ចម្អិនអាហារ • គ្រប់គ្រងបរិក្ខារផ្ទះបាយ • សុវត្ថិភាពអាហារ	អ្នកលក់/អ្នកទីផ្សារតាមទូរស័ព្ទ \$130-\$170 ជំនាញបច្ចេកទេស • លក់ និងផ្សព្វផ្សាយ • ទំនាក់ទំនង • ចំណេះដឹងផលិតផល/សេវាកម្ម	អ្នកទទួលភ្ញៀវ \$220-\$260 ជំនាញបច្ចេកទេស • ជំនាញទំនាក់ទំនង • រៀបចំកាលវិភាគ • ទទួលភ្ញៀវ	បុគ្គលិកផ្នែកកាន់បញ្ជីប្រាក់ឈ្នួល \$260-\$300 ជំនាញបច្ចេកទេស • គ្រប់គ្រងពន្ធ • គណនារៀបរៀង • ប្រើកម្មវិធី Payroll
អ្នកបច្ចេកទេសគមនាគមន៍ និងព័ត៌មានវិទ្យា \$310-\$350 ជំនាញបច្ចេកទេស • ដោះស្រាយបញ្ហា • ដំឡើង និងថែទាំម៉ាស៊ីន • បណ្តាញកុំព្យូទ័រ	អ្នកត្រួតពិនិត្យដំណើរការផលិត \$270-\$310 ជំនាញបច្ចេកទេស • គ្រប់គ្រងប្រព័ន្ធផលិតកម្ម • ប្រើប្រាស់ឧបករណ៍បញ្ជា • គ្រប់គ្រងគុណភាព	បុគ្គលិកផ្នែកកាត់ត្រាខាងស្តុកទំនិញ \$330-\$370 ជំនាញបច្ចេកទេស • តាមដានស្តុក • កាត់ត្រាទំនិញចេញចូល • រៀបចំឃ្នាំង	បុគ្គលិកផ្នែកកាត់ត្រាខាងផលិតកម្ម \$180-\$220 ជំនាញបច្ចេកទេស • គ្រប់គ្រងឯកសារ • កំណត់ត្រា • ចុះបញ្ជីផលិតកម្ម	បុគ្គលិកផ្នែកកាត់ត្រាខាងដឹកជញ្ជូន \$100-\$140 ជំនាញបច្ចេកទេស • រៀបចំកំណត់ត្រា • ដឹកជញ្ជូន • ស្គាល់ផ្លូវ
បុគ្គលិកផ្នែកគណនេយ្យ និងបញ្ជី \$210-\$250 ជំនាញបច្ចេកទេស • កម្មវិធីគណនេយ្យ • កាត់ត្រា Bookkeeping • បញ្ជូនទិន្នន័យ	បុគ្គលិកផ្គត់ផ្គង់/លទ្ធកម្ម \$230-\$270 ជំនាញបច្ចេកទេស • គ្រប់គ្រងទំនិញ • ទំនាក់ទំនងជាមួយអ្នកផ្គត់ផ្គង់ • ចរចា និងបញ្ជាទិញ	អ្នកកំណាងផ្នែកលក់ \$320-\$360 ជំនាញបច្ចេកទេស • លក់និងផ្សព្វផ្សាយ • ទំនាក់ទំនង • រៀបចំរបាយការណ៍លក់	ចុងភៅ \$250-\$290 ជំនាញបច្ចេកទេស • ចម្អិនអាហារ • គ្រប់គ្រងបរិក្ខារផ្ទះបាយ • សុវត្ថិភាពអាហារ	អ្នកដុតនំ \$140-\$180 ជំនាញបច្ចេកទេស • បច្ចេកទេសនំ • អនាម័យ • គុបតែងនំ

ជំនាញទាប (កម្រិត១) គុណវុឌ្ឍិ : បឋមសិក្សាឡើងទៅ

អ្នករៀបដាក់ទំនិញតាមធ្វើក្នុងឃ្នាំង \$250-\$290 ជំនាញបច្ចេកទេស • រៀបចំផលិតផលលើធ្វើរ • រៀបចំស្តុក • អានស្លាកសញ្ញា និងលេខកូដ	អ្នកបញ្ជាម៉ាស៊ីនផលិតចំណីអាហារ \$170-\$210 ជំនាញបច្ចេកទេស • បញ្ជាម៉ាស៊ីន • ថែទាំប្រព័ន្ធបច្ចេកទេសផលិត • យន្តការសុវត្ថិភាព	ជំនួយការចុងភៅ \$160-\$200 ជំនាញបច្ចេកទេស • ជំនួយផ្នែកធ្វើម្ហូប • សំអាតផ្ទះបាយ • អនាម័យ	អ្នកបញ្ជាម៉ាស៊ីនវេចខ្ចប់ \$150-\$190 ជំនាញបច្ចេកទេស • ប្រើម៉ាស៊ីន • ដាក់ស្លាក • គ្រប់គ្រងផលិតកម្ម	អ្នកដឹកជញ្ជូនទំនិញ \$140-\$180 ជំនាញបច្ចេកទេស • រៀបចំទំនិញក្នុងឃ្នាំង • ដឹកជញ្ជូន • ថែទាំយានយន្ត
---	--	--	---	--



អនុវិស័យផលិតកម្ម និងកសិកម្ម៖ អនុវិស័យនេះ គឺជាផ្នែកមួយដ៏សំខាន់នៃយុទ្ធសាស្ត្រពិធីកម្មឧស្សាហកម្មរបស់កម្ពុជា ដែលកំពុងបង្ហាញពីកំណើនជាវិជ្ជមាន និងប្រកបដោយស្ថិរភាព។ បន្ថែមពីនេះបញ្ហាគម្លាតជំនាញ និងកង្វះជំនាញ ក៏មានកម្រិតទាប។ ការជ្រើសរើសបុគ្គលិកមានប្រសិទ្ធភាពជាងមុន ដោយនិយោជកជួបការលំបាកតិចតួចក្នុងការស្វែងរកបុគ្គលិក។ ការណ៍នេះធ្វើឱ្យអនុវិស័យនេះមានស្ថិរភាព ជាមួយនឹងកម្លាំងពលកម្មដែលមានភាពចាស់ទុំ និងមានហានិភ័យទាបពាក់ព័ន្ធនឹងបញ្ហាកង្វះកម្លាំងពលកម្ម បើប្រៀបធៀបទៅនឹងអនុវិស័យដែលរងសម្ពាធខ្ពស់ដូចជា GFT ឬ ICT។

ជំនាញខ្ពស់ (កម្រិត៣ និង៤) គុណវុឌ្ឍិ : បរិញ្ញាបត្រ ឬបរិញ្ញាបត្របច្ចេកវិទ្យាឡើងទៅ

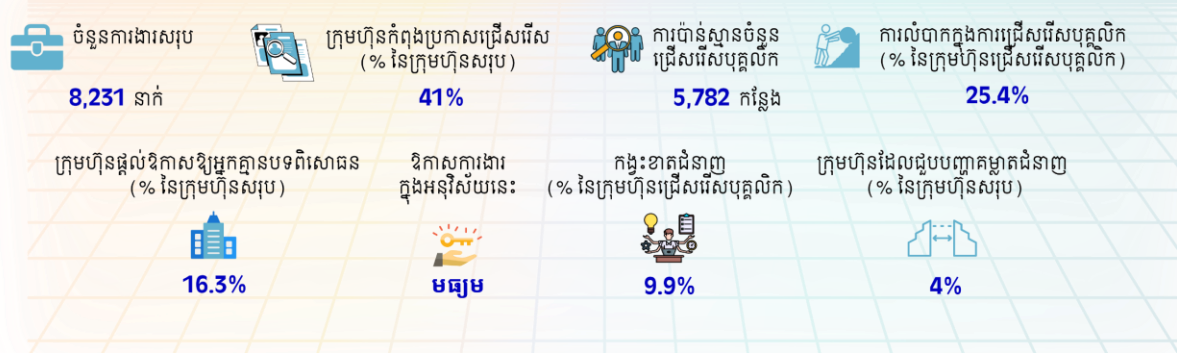
គណនេយ្យ (កម្រិតខ្ពស់) / សវនករ \$230-\$270 ជំនាញបច្ចេកទេស ● វិភាគហិរញ្ញវត្ថុ ● រៀបចំរបាយការណ៍ ● ប្រើប្រាស់កម្មវិធីគណនេយ្យ	នាយកគ្រប់គ្រងករណី និងទីផ្សារ \$580-\$620 ជំនាញបច្ចេកទេស ● ផែនការលក់ ● ធីតិចលម៉ាយធីត ● ការគ្រោងរៀបចំទីផ្សារ	អ្នកគ្រប់គ្រងប្រព័ន្ធកុំព្យូទ័រ \$430-\$470 ជំនាញបច្ចេកទេស ● គ្រប់គ្រងប្រព័ន្ធកុំព្យូទ័រ ● ប្រព័ន្ធសុវត្ថិភាព IT ● បណ្តាញកុំព្យូទ័រ	វិស្វករឧស្សាហកម្ម និងផលិតកម្ម \$430-\$470 ជំនាញបច្ចេកទេស ● គ្រប់គ្រងផលិតកម្ម ● វិភាគបច្ចេកទេស ● គ្រប់គ្រងគុណភាព	អ្នកជំនាញផ្នែកធនធានមនុស្ស \$380-\$420 ជំនាញបច្ចេកទេស ● ជ្រើសរើសបុគ្គលិក ● គ្រប់គ្រងបុគ្គលិក ● ទំនាក់ទំនង
--	--	---	---	--

ជំនាញមធ្យម (កម្រិត២) គុណវុឌ្ឍិ : មធ្យមសិក្សាបឋមភូមិ ឬ សញ្ញាបត្របច្ចេកទេស & វិជ្ជាជីវៈ ១ ២ និង៣ ឡើងទៅ

ភ្នាក់ងារប្រមូលទិន្នន័យ និងបញ្ជូនបន្ត \$510-\$550 ជំនាញបច្ចេកទេស ● យល់ដឹងពីពន្ធនាគារ ● រៀបចំឯកសារនាំចេញ ● ទំនាក់ទំនង	អ្នកបច្ចេកទេសគមនាគមន៍ និងព័ត៌មានវិទ្យា \$510-\$550 ជំនាញបច្ចេកទេស ● ជួសជុលកុំព្យូទ័រ ● ដោះស្រាយបញ្ហាបច្ចេកទេស ● គ្រប់គ្រងបណ្តាញ	បុគ្គលិកផ្នែកគ្រប់គ្រងស្តុកទំនិញ \$340-\$380 ជំនាញបច្ចេកទេស ● រៀបចំស្តុក ● តាមដានទិន្នន័យស្តុក ● វាយអក្សរល្បឿនលឿន និងត្រឹមត្រូវ	បុគ្គលិកផ្នែកគ្រប់គ្រងផលិតកម្ម \$340-\$380 ជំនាញបច្ចេកទេស ● រៀបចំ និងត្រួតពិនិត្យ ● បញ្ជីផលិតកម្ម ● វាយការណ៍ការផលិត	បុគ្គលិកផ្នែកធនធានមនុស្ស \$220-\$260 ជំនាញបច្ចេកទេស ● ជ្រើសរើសបុគ្គលិក ● គ្រប់គ្រងកំណត់ត្រា ● អត្តប្រយោជន៍បុគ្គលិក
អ្នកតំណាងផ្នែកលក់ \$320-\$360 ជំនាញបច្ចេកទេស ● លក់និងផ្សព្វផ្សាយ ● ទំនាក់ទំនង ● រៀបចំរបាយការណ៍លក់	បុគ្គលិកផ្នែកកាន់បញ្ជីប្រាក់ឈ្នួល 260-\$300 ជំនាញបច្ចេកទេស ● រៀបចំបៀវត្ស ● ប្រើកម្មវិធី Payroll ● យល់ដឹងច្បាប់ការងារ	អ្នកត្រួតពិនិត្យដំណើរការផលិត \$260-\$300 ជំនាញបច្ចេកទេស ● ត្រួតពិនិត្យដំណើរការឧបករណ៍ ● វិភាគទិន្នន័យបច្ចេកទេស ● សុវត្ថិភាពការងារ	ជំនួយការគណនេយ្យ \$210-\$250 ជំនាញបច្ចេកទេស ● បញ្ជូលទិន្នន័យហិរញ្ញវត្ថុ ● រៀបចំឯកសារ ● យល់ដឹងពីបំណុល/ឥណទាន	លេខាធិការ (ទូទៅ) \$230-\$270 ជំនាញបច្ចេកទេស ● រៀបចំឯកសារ ● រៀបចំកិច្ចប្រជុំ ● ទទួលភ្ញៀវ
បុគ្គលិកផ្គត់ផ្គង់/លទ្ធកម្ម \$230-\$270 ជំនាញបច្ចេកទេស ● ចរាចរណ៍ទិញ ● ទំនាក់ទំនងអ្នកផ្គត់ផ្គង់ ● រៀបចំផែនការផ្គត់ផ្គង់	អ្នកលក់/អ្នកទីផ្សារតាមខ្នាតខ្លួន \$230-\$270 ជំនាញបច្ចេកទេស ● ទំនាក់ទំនង ● ផ្សាយព័ត៌មានលក់ ● ដោះស្រាយបញ្ហា	បុគ្គលិកផ្នែករៀបចំ និងចែកចាយឯកសារ \$210-\$250 ជំនាញបច្ចេកទេស ● ចម្លងឯកសារ ● រៀបចំឯកសារតាមលំដាប់ ● រក្សាទុកឯកសារ	បុគ្គលិកផ្នែកគ្រប់គ្រងដឹកជញ្ជូន \$190-\$230 ជំនាញបច្ចេកទេស ● រៀបចំផែនការដឹកជញ្ជូន ● តាមដានការដឹកជញ្ជូន ● ប្រើប្រព័ន្ធ GPS	អ្នកទទួលភ្ញៀវ \$180-\$220 ជំនាញបច្ចេកទេស ● ទទួលភ្ញៀវ ● ទំនាក់ទំនង ● បញ្ជូនព័ត៌មាន

ជំនាញទាប (កម្រិត១) គុណវុឌ្ឍិ : បឋមសិក្សាឡើងទៅ

អ្នកបញ្ជាម៉ាស៊ីនផលិតជំរកៅស៊ូ \$340-\$380 ជំនាញបច្ចេកទេស ● ដំណើរការ និងថែទាំ ● ម៉ាស៊ីនផលិតកៅស៊ូ ● គ្រប់គ្រងសុវត្ថិភាព	អ្នកបញ្ជាម៉ាស៊ីនដេចខ្ទប់ \$240-\$280 ជំនាញបច្ចេកទេស ● ប្រើម៉ាស៊ីនដេចខ្ទប់/ស្លាក ● ត្រួតពិនិត្យផលិតផល ● ថែទាំបឋម និងដោះស្រាយបញ្ហា គ្រឿងបន្លាស់	អ្នកបញ្ជាម៉ាស៊ីនផលិតផ្លាស្ទិក \$230-\$270 ជំនាញបច្ចេកទេស ● ដំណើរការម៉ាស៊ីន ● ផលិតផលិតផល ● ត្រួតពិនិត្យគុណភាព ថែទាំប្រព័ន្ធផលិតកម្ម	អ្នកដឹកជញ្ជូនទំនិញ \$180-\$220 ជំនាញបច្ចេកទេស ● លើកដាក់ទំនិញ ● យល់ដឹងច្បាប់ចរាចរណ៍ ● ទំនាក់ទំនង	អ្នកបញ្ជាថ្នាំពណ៌ \$170-\$220 ជំនាញបច្ចេកទេស ● លាបថ្នាំពណ៌ ● ពិនិត្យគុណភាពថ្នាំពណ៌ ● ទំនាក់ទំនង
--	---	--	---	---



អនុវិស័យផលិតករ ក្រដាស និងបោះពុម្ព៖ អនុវិស័យនេះកំពុងប្រឈមនឹងភាពកានតឹងផ្នែកចរនាសម្ព័ន្ធ ដោយការងារជាច្រើនចុះ ហើយការជ្រើសរើសបុគ្គលិកកាន់តែប្រមូលផ្តុំ។ ទោះជាយ៉ាងណា ការពិបាកក្នុងការជ្រើសរើសបុគ្គលិកនៅតែជាបញ្ហាប្រឈម។ ខណៈដែលកម្មករច្រើនកំពុងអភិវឌ្ឍសមត្ថភាពរបស់ខ្លួន ការផ្គត់ផ្គង់កម្លាំងពលកម្មពីខាងក្រៅមិនអាចបំពេញតាមតម្រូវការជាក់ស្តែង ដែលបង្កជាបញ្ហាប្រឈមសម្រាប់ផលិតករនាពេលអនាគត។ អនុវិស័យនេះត្រូវការការអភិវឌ្ឍជំនាញ ជាពិសេសសម្រាប់មុខតំណែងកែច្នៃឈើឧស្សាហកម្ម និងមុខតំណែងដែលពាក់ព័ន្ធផ្សេងទៀត។

ជំនាញខ្ពស់ (កម្រិត និង៤) គុណវុឌ្ឍិ : បរិញ្ញាបត្រ ឬបរិញ្ញាបត្របច្ចេកវិទ្យាឡើងទៅ

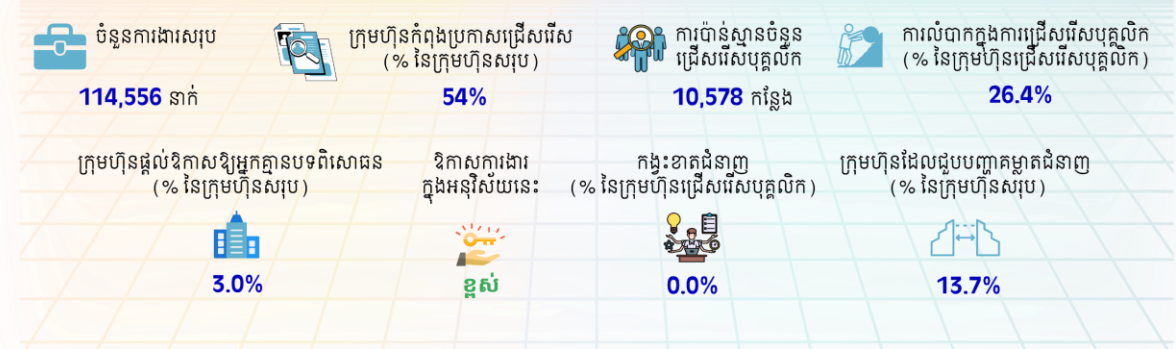
នាយកគ្រប់គ្រងការផ្គត់ផ្គង់ និងការចែកចាយ \$1040-\$1080 ជំនាញបច្ចេកទេស ● គ្រប់គ្រងលូជីស្ទិក ● គ្រប់គ្រងស្តុក ● ទំនាក់ទំនង និងចរាចរ	នាយកគ្រប់គ្រងហិរញ្ញវត្ថុ \$680-\$720 ជំនាញបច្ចេកទេស ● គ្រប់គ្រងថវិកា ● រៀបចំរបាយការណ៍ហិរញ្ញវត្ថុ ● គ្រប់គ្រងហានិភ័យ	វិស្វករឧស្សាហកម្ម និងផលិតកម្ម \$430-\$470 ជំនាញបច្ចេកទេស ● គ្រប់គ្រងផលិតកម្ម ● វិភាគបច្ចេកទេស ● គ្រប់គ្រងគុណភាព	គណនេយ្យករ (កម្រិតខ្ពស់) /សវនិករ \$230-\$270 ជំនាញបច្ចេកទេស ● វិភាគហិរញ្ញវត្ថុ ● រៀបចំរបាយការណ៍ ● ប្រើប្រាស់កម្មវិធីគណនេយ្យ	នាយកគ្រប់គ្រងការលក់ និងទីផ្សារ \$210-\$250 ជំនាញបច្ចេកទេស ● រៀបចំយុទ្ធសាស្ត្រលក់ ● វិភាគទីផ្សារ ● ដឹកនាំក្រុមលក់ និងផ្សព្វផ្សាយ
--	---	---	--	---

ជំនាញមធ្យម (កម្រិត២) គុណវុឌ្ឍិ : មធ្យមសិក្សាបឋមភូមិ ឬ សញ្ញាបត្របច្ចេកទេស & រវាង៖ ១ ២ និង៣ ឡើងទៅ

អ្នកបច្ចេកទេសគន្លងផ្លូវ និងរ៉ឺម៉ករថភ្លើង \$510-\$550 ជំនាញបច្ចេកទេស ● ជួសជុលកុំព្យូទ័រ ● ដោះស្រាយបញ្ហាបច្ចេកទេស ● គ្រប់គ្រងបណ្តាញ	អ្នកត្រួតពិនិត្យដំណើរការផលិតកម្ម \$330-\$370 ជំនាញបច្ចេកទេស ● ត្រួតពិនិត្យដំណើរការ ● ប្រើឧបករណ៍ត្រួតពិនិត្យ ● ថែទាំឧបករណ៍	អ្នកតំណាងផ្នែកលក់ \$320-\$360 ជំនាញបច្ចេកទេស ● លក់និងផ្សព្វផ្សាយ ● ទំនាក់ទំនង ● រៀបចំរបាយការណ៍លក់	អ្នកបញ្ជាម៉ាស៊ីនផលិតផលក្រដាស \$310-\$350 ជំនាញបច្ចេកទេស ● ដំណើរការផលិតកម្ម ● ត្រួតពិនិត្យគុណភាព ● ថែទាំឧបករណ៍	អ្នកកត់ត្រាខាងស្តុកទំនិញ \$300-\$340 ជំនាញបច្ចេកទេស ● រៀបចំបញ្ជីស្តុក ● តាមដានចំណូល ● ប្រើកម្មវិធីគ្រប់គ្រងស្តុក
បុគ្គលិកផ្នែកកាន់បញ្ជីប្រាក់ឈ្នួល \$260-\$300 ជំនាញបច្ចេកទេស ● គណនារៀបរៀង ● បញ្ចូលទិន្នន័យ ● ប្រើកម្មវិធីPayroll	បុគ្គលិកផ្នែកកត់ត្រាខាងផលិតកម្ម \$240-\$280 ជំនាញបច្ចេកទេស ● តាមដានគម្រោងផលិតកម្ម ● រៀបចំ និងរាយការណ៍កាផលិត ● ប្រើប្រាស់កម្មវិធីកាវិយាល័យ	បុគ្គលិកផ្គត់ផ្គង់ /លទ្ធកម្ម \$240-\$280 ជំនាញបច្ចេកទេស ● រៀបចំការបញ្ជាទិញ ● ចរាចរពាណិជ្ជកម្ម ● ទំនាក់ទំនងអ្នកផ្គត់ផ្គង់	បុគ្គលិកផ្នែកធានាមនុស្ស \$220-\$260 ជំនាញបច្ចេកទេស ● ជ្រើសរើសបុគ្គលិក ● គ្រប់គ្រងកំណត់ត្រា ● អត្ថប្រយោជន៍បុគ្គលិក	លេខាធិការ \$230-\$270 ជំនាញបច្ចេកទេស ● រៀបចំឯកសារ ● វាយអត្ថបទ ● ទទួលភ្ញៀវ និងទូរស័ព្ទ
អ្នកលក់/អ្នកទីផ្សារតាមទូរស័ព្ទ \$230-\$270 ជំនាញបច្ចេកទេស ● ទំនាក់ទំនង ● លក់ផលិតផល/សេវា ● ដោះស្រាយសំណើអតិថិជន	ជំនួយការគណនេយ្យករ \$210-\$250 ជំនាញបច្ចេកទេស ● បញ្ចូលទិន្នន័យហិរញ្ញវត្ថុ ● រៀបចំឯកសារ ● យល់ដឹងពីបំណុល/គណនាទាន	បុគ្គលិកផ្នែកគណនេយ្យ និងបញ្ជី \$190-\$230 ជំនាញបច្ចេកទេស ● បញ្ចូលទិន្នន័យ ● គណនេយ្យ ● ប្រើកម្មវិធីបញ្ចូលទិន្នន័យ	អ្នកទទួលភ្ញៀវ \$180-\$220 ជំនាញបច្ចេកទេស ● ជំនាញទំនាក់ទំនង ● រៀបចំកាលវិភាគ ● ទទួលភ្ញៀវ	បុគ្គលិកផ្នែកកត់ត្រាការដឹកជញ្ជូន \$140-\$180 ជំនាញបច្ចេកទេស ● រៀបចំបញ្ជីដឹក ● តាមដានទំនិញ ● សម្របសម្រួល

ជំនាញទាប (កម្រិត១) គុណវុឌ្ឍិ : បឋមសិក្សាឡើងទៅ

អ្នកដឹកជញ្ជូន \$280-\$320 ជំនាញបច្ចេកទេស ● ដឹកជញ្ជូន និងផ្ទុកទំនិញ ● រៀបចំទំនិញ ● ប្រើប្រាស់វ៉ែនទី និង GPS	អ្នករៀបចំទំនិញតាមផ្ទះក្នុងឃ្នាំង \$250-\$290 ជំនាញបច្ចេកទេស ● ដាក់ទំនិញលើធ្នើ ● ត្រួតពិនិត្យកាលបរិច្ឆេទ ● រៀបចំតាមប្រភេទផលិតផល	អ្នកសម្អាតអនាម័យ \$240-\$280 ជំនាញបច្ចេកទេស ● សំអាតអាគារ/បរិវេណ ● ប្រើឧបករណ៍សំអាត ● អនាម័យ	អ្នកបញ្ជាម៉ាស៊ីនវេចខ្ចប់ \$230-\$270 ជំនាញបច្ចេកទេស ● ប្រើម៉ាស៊ីនវេចខ្ចប់/ដប/ស្លាក ● ត្រួតពិនិត្យផលិតផល ● ថែទាំ និងដោះស្រាយបញ្ហាគ្រឿងបន្លាស់	អ្នកចាក់ប្លង់សេ \$130-\$170 ជំនាញបច្ចេកទេស ● លាយបេតុង ● ត្រួតពិនិត្យបច្ចេកទេស ● ប្រើឧបករណ៍សំណង់
--	--	--	--	---



អនុវិស័យកម្មន្តសាលារៀន៖ អនុវិស័យនេះកំពុងមានការរីកចម្រើន ប៉ុន្តែក៏មានបញ្ហាពាក់ព័ន្ធ កង្វះជំនាញ។ ក្រុមហ៊ុនមួយចំនួនកំពុងជ្រើសរើសបុគ្គលិកយ៉ាងសកម្ម ប៉ុន្តែទាមទារនូវគុណវុឌ្ឍិខ្ពស់ជាងមុន។ ហេតុដូច្នេះ វាគឺជាតម្រូវការ បន្ទាន់ក្នុងការគាំទ្រដល់ការបណ្តុះបណ្តាលជំនាញសម្រាប់វិស័យឧស្សាហកម្ម យន្តការផ្ទេរផ្តល់ការងារ និងការផ្តល់សេវាការងារ សាធារណៈ។ ទោះបីជាមានបញ្ហាប្រឈមទាំងនេះក៏ដោយ ផលិតភាពការងារមានភាពប្រសើរជាងមុន ដែលជាមូលដ្ឋានគ្រឹះ វិជ្ជមានសម្រាប់ការធ្វើពិពិធកម្មសេដ្ឋកិច្ច និងទីផ្សារការងារនៅកម្ពុជា។

ជំនាញខ្ពស់ (កម្រិត៤) គុណវុឌ្ឍិ : បរិញ្ញាបត្រ ឬបរិញ្ញាបត្របច្ចេកវិទ្យាឡើងទៅ

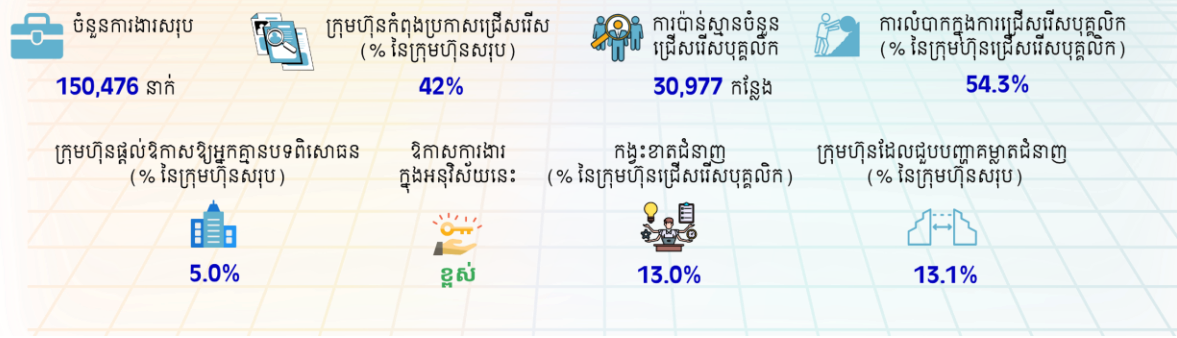
<p>នាយកគ្រប់គ្រងការផ្គត់ផ្គង់ និងការចែកចាយ \$1040-\$1080</p> <p>ជំនាញបច្ចេកទេស</p> <ul style="list-style-type: none"> គ្រប់គ្រងលុយដីស្លឹក គ្រប់គ្រងស្តុក ទំនាក់ទំនង និងចេតា 	<p>នាយកគ្រប់គ្រងហិរញ្ញវត្ថុ \$680-\$720</p> <p>ជំនាញបច្ចេកទេស</p> <ul style="list-style-type: none"> គ្រប់គ្រងថវិកា រៀបចំរបាយការណ៍ហិរញ្ញវត្ថុ គ្រប់គ្រងហានិភ័យ 	<p>នាយកគ្រប់គ្រងកាលកំណត់ និងទីផ្សារ \$480-\$520</p> <p>ជំនាញបច្ចេកទេស</p> <ul style="list-style-type: none"> ផែនការលក់ ឌីជីថលម៉ាយ៉ែតធីង ការស្រាវជ្រាវទីផ្សារ 	<p>វិស្វករឧស្សាហកម្ម និងផលិតកម្ម \$430-\$470</p> <p>ជំនាញបច្ចេកទេស</p> <ul style="list-style-type: none"> គ្រប់គ្រងផលិតកម្ម វិភាគបច្ចេកទេស គ្រប់គ្រងគុណភាព 	<p>នាយកផ្នែកទំនាក់ទំនងសាធារណៈ \$320-\$360</p> <p>ជំនាញបច្ចេកទេស</p> <ul style="list-style-type: none"> ទំនាក់ទំនងប្រព័ន្ធផ្សព្វផ្សាយ និយាយសាធារណៈ ផ្សព្វផ្សាយសារព័ត៌មាន
--	---	---	---	--

ជំនាញមធ្យម (កម្រិត៣) គុណវុឌ្ឍិ : មធ្យមសិក្សាបឋមភូមិ ឬ សញ្ញាបត្របច្ចេកទេស & វិជ្ជាជីវៈ ១ ២ និង៣ ឡើងទៅ

<p>អ្នកបច្ចេកទេសគមនាគមន៍ និងព័ត៌មានវិទ្យា \$330-\$370</p> <p>ជំនាញបច្ចេកទេស</p> <ul style="list-style-type: none"> ដោះស្រាយបញ្ហាបច្ចេកទេស ប្រើប្រាស់កម្មវិធីសរសេរកូដ គ្រប់គ្រងបណ្តាញ 	<p>អ្នកតំណាងផ្នែកលក់ \$320-\$360</p> <p>ជំនាញបច្ចេកទេស</p> <ul style="list-style-type: none"> លក់និងផ្សព្វផ្សាយ ទំនាក់ទំនង រៀបចំរបាយការណ៍លក់ 	<p>អ្នកត្រួតពិនិត្យដំណើរការផលិត \$280-\$320</p> <p>ជំនាញបច្ចេកទេស</p> <ul style="list-style-type: none"> ត្រួតពិនិត្យប្រតិបត្តិការ គ្រប់គ្រងធនធាន សរសេររបាយការណ៍ 	<p>លេខាធិការ \$290-\$330</p> <p>ជំនាញបច្ចេកទេស</p> <ul style="list-style-type: none"> រៀបចំឯកសារ វាយអត្ថបទ រៀបចំកិច្ចប្រជុំ 	<p>បុគ្គលិកផ្នែកកត់ត្រាខាងផលិតកម្ម \$290-\$330</p> <p>ជំនាញបច្ចេកទេស</p> <ul style="list-style-type: none"> តាមដានផលិតកម្ម រៀបចំរបាយការណ៍ សម្របសម្រួលការលក់
<p>បុគ្គលិកផ្នែករៀបចំ និងចែកចាយឯកសារ \$210-\$250</p> <p>ជំនាញបច្ចេកទេស</p> <ul style="list-style-type: none"> ចម្លងឯកសារ រៀបចំឯកសារតាមលំដាប់ រក្សាទុកឯកសារ 	<p>បុគ្គលិកផ្គត់ផ្គង់ / លទ្ធកម្ម \$240-\$280</p> <p>ជំនាញបច្ចេកទេស</p> <ul style="list-style-type: none"> រៀបចំការបញ្ជាទិញ តាមដានអ្នកផ្គត់ផ្គង់ គ្រប់គ្រងសារព័ត៌មាន 	<p>ពាក់ដៃប្រមូលទិន្នន័យចេញ និងបញ្ជូនបន្ត \$250-\$270</p> <p>ជំនាញបច្ចេកទេស</p> <ul style="list-style-type: none"> រៀបចំឯកសារនាំចេញ-ចូល ទំនាក់ទំនង ពន្ធគយ និងឡូជីស្ទិក 	<p>បុគ្គលិកផ្នែកធនធានមនុស្ស \$220-\$260</p> <p>ជំនាញបច្ចេកទេស</p> <ul style="list-style-type: none"> ជ្រើសរើសបុគ្គលិក គ្រប់គ្រងកំណត់ត្រា អត្ថប្រយោជន៍បុគ្គលិក 	<p>អ្នកលក់ / អ្នកទីផ្សារតាមខ្នាតតូច \$230-\$270</p> <p>ជំនាញបច្ចេកទេស</p> <ul style="list-style-type: none"> ទាក់ទងអតិថិជន លក់ផលិតផល ដោះស្រាយបញ្ហា
<p>អ្នកទទួលភ្ញៀវ \$230-\$270</p> <p>ជំនាញបច្ចេកទេស</p> <ul style="list-style-type: none"> ទទួលភ្ញៀវ រៀបចំការណាត់ ទំនាក់ទំនង 	<p>បុគ្គលិកផ្នែកកត់ត្រាខាងស្តុកទំនិញ \$230-\$270</p> <p>ជំនាញបច្ចេកទេស</p> <ul style="list-style-type: none"> គ្រប់គ្រងស្តុក តាមដានទំនិញ ប្រើកម្មវិធីគ្រប់គ្រងស្តុក 	<p>បុគ្គលិកផ្នែកកាន់បញ្ជីប្រាក់ឈ្នួល \$230-\$270</p> <p>ជំនាញបច្ចេកទេស</p> <ul style="list-style-type: none"> រៀបចំបៀវត្ស ប្រើកម្មវិធីគណនេយ្យ គ្រប់គ្រងទិន្នន័យ 	<p>បេឡាករ និងស្មៀនតំសំបុត្រ \$210-\$250</p> <p>ជំនាញបច្ចេកទេស</p> <ul style="list-style-type: none"> ប្រមូលទទួលប្រាក់ រាប់ស្លាកសំបុត្រ ប្រើប្រាស់ម៉ាស៊ីនធុតកូដ 	<p>បុគ្គលិកផ្នែកកត់ត្រាខាងដឹកជញ្ជូន \$200-\$240</p> <p>ជំនាញបច្ចេកទេស</p> <ul style="list-style-type: none"> រៀបចំបញ្ជីដឹកជញ្ជូន តាមដានទំនិញ សម្របសម្រួលការដឹក

ជំនាញទាប (កម្រិត១) គុណវុឌ្ឍិ : បឋមសិក្សាឡើងទៅ






<p>អ្នករៀបដាក់ទំនិញតាមធ្វើក្នុងឃ្នាំង \$250-\$290</p> <p>ជំនាញបច្ចេកទេស</p> <ul style="list-style-type: none"> ដាក់សំភារៈលើធ្នើរ ត្រួតពិនិត្យ និងរៀបចំទំនិញ អានស្លាកសញ្ញា និងលេខកូដ 	<p>អ្នកសម្អាតអនាម័យ \$180-\$220</p> <p>ជំនាញបច្ចេកទេស</p> <ul style="list-style-type: none"> សំអាតអាគារ/កន្លែងធ្វើការ ប្រើឧបករណ៍សំអាត គ្រប់គ្រងកាកសំណល់ 	<p>កម្មករសំណង់ \$280-\$320</p> <p>ជំនាញបច្ចេកទេស</p> <ul style="list-style-type: none"> ជួយការងារសំណង់ ដឹកតម្លៃ ជួយក្រុមជាង 	<p>កម្មករវេចខ្ចប់ដោយដៃ \$260-\$300</p> <p>ជំនាញបច្ចេកទេស</p> <ul style="list-style-type: none"> វេចខ្ចប់ទំនិញ រៀបចំទំនិញសម្រាប់ ដឹកជញ្ជូន 	<p>អ្នកដឹកជញ្ជូនទំនិញ \$130-\$170</p> <p>ជំនាញបច្ចេកទេស</p> <ul style="list-style-type: none"> ដឹកទំនិញ ស្គាល់ផ្លូវ ទំនាក់ទំនង
--	--	--	--	---



ផ្នែកទី៤៖ ជំនួយអាជីពនិងជំនាញសម្រាប់មុខរបរដែលមានតម្រូវការខ្ពស់សម្រាប់យុវជន

ជំនួយអាជីពជាផែនការបង្ហាញផ្លូវដល់យុវជន និងអ្នកស្វែងរកការងារជាលើកដំបូង ដោយគូសបញ្ជាក់ពីជម្រើសអាជីពសំខាន់ៗ ដែលអាចអភិវឌ្ឍទៅកាន់កម្រិតខ្ពស់ជាងមុន តាមលំដាប់អាជីពនីមួយៗ ដោយផ្អែកលើគុណវុឌ្ឍិ បទពិសោធន៍ និងជំនាញបច្ចេកទេស។ តារាងខាងក្រោមបង្ហាញពីជំនួយអាជីពសម្រាប់មុខរបរចំនួន ២០ ដែលមានតម្រូវការខ្ពស់នៅក្នុងទីផ្សារការងារកម្ពុជាសម្រាប់ឆមាសទី២ ឆ្នាំ២០២៥នេះ។ ទិន្នន័យនេះមានប្រយោជន៍ដល់និយោជក ស្ថាប័នអប់រំ និងយុវជនក្នុងការយល់ដឹងអំពីនិន្នាការទីផ្សារការងារបច្ចុប្បន្ន និងការធ្វើផែនការអាជីពសមរម្យសម្រាប់អនាគត។

តារាងទី១៖ ជំនួយអាជីពសម្រាប់មុខរបរមានតម្រូវការខ្ពស់ទាំង២០ សម្រាប់យុវជន

ឈ្មោះមុខរបរ	ជំនួយអាជីពបន្ទាប់ គុណវុឌ្ឍិ ជំនាញបច្ចេកទេស	ជំនួយអាជីពបន្ទាប់ គុណវុឌ្ឍិ ជំនាញបច្ចេកទេស
 គណនេយ្យករកម្រិតខ្ពស់ ឬសវនករ	អ្នកគ្រប់គ្រងហិរញ្ញវត្ថុ ❖ បរិញ្ញាបត្រឡើងទៅ ❖ បទពិសោធន៍ ៥ឆ្នាំ ❖ របាយការណ៍ហិរញ្ញវត្ថុ ❖ ភាពជាអ្នកដឹកនាំ	នាយកគ្រប់គ្រងហិរញ្ញវត្ថុ ❖ បរិញ្ញាបត្រឡើងទៅ ❖ CPA ឬ ACCA ❖ យុទ្ធសាស្ត្រហិរញ្ញវត្ថុ ❖ ការគ្រប់គ្រងហានិភ័យ
 គ្រូបង្រៀននៅសាកលវិទ្យាល័យនិងឧត្តមសិក្សា	សាស្ត្រាចារ្យជំនួយ ❖ អនុបណ្ឌិត ឬបណ្ឌិត ❖ ការបោះពុម្ពឯកសារ ❖ ការស្រាវជ្រាវ ❖ ដឹកនាំសិស្ស-និស្សិត	សាស្ត្រាចារ្យ/សាស្ត្រាចារ្យ ❖ អនុបណ្ឌិត ឬបណ្ឌិត ❖ ការបោះពុម្ពឯកសារ ❖ ដឹកនាំគម្រោង និងក្រុម ❖ ផែនការសិក្សាស្រាវជ្រាវ
 វិស្វករឧស្សាហកម្មនិងផលិតកម្ម	អ្នកគ្រប់គ្រងផលិតកម្ម ❖ បរិញ្ញាបត្រវិស្វកម្ម ❖ បទពិសោធន៍ ៣ឆ្នាំ ❖ ប្រសិទ្ធភាពដំណើរការ ❖ ស្វ័យប្រវត្តិកម្ម	ប្រធានផ្នែកបច្ចេកទេស ❖ បរិញ្ញាបត្រឡើងទៅ ❖ បទពិសោធន៍ ៥ឆ្នាំ ❖ ភាពច្នៃប្រឌិត ❖ ដឹកនាំបច្ចេកទេស
 អ្នករចនាក្រាហ្វិច	អ្នករចនាក្រាហ្វិចជាន់ខ្ពស់ ❖ បរិញ្ញាបត្រផ្នែកឌីហ្សាញ ❖ បទពិសោធន៍ ៣ឆ្នាំ ❖ មូលដ្ឋានគ្រឹះឌីហ្សាញ ❖ UI/UX	នាយកផ្នែកច្នៃប្រឌិត ❖ បរិញ្ញាបត្រឡើងទៅ ❖ បទពិសោធន៍ ៥ឆ្នាំ ❖ គ្រប់គ្រងការឌីហ្សាញ ❖ ដឹកនាំក្រុម
 អ្នកតំណាងលក់ផ្នែកពាណិជ្ជកម្ម	អ្នកគ្រប់គ្រងផ្នែកលក់ ❖ បរិញ្ញាបត្រឡើងទៅ ❖ បទពិសោធន៍ ៣ឆ្នាំ ❖ ផែនការលក់ ❖ ទំនាក់ទំនងអតិថិជន	ប្រធានផ្នែកទីផ្សារ ❖ បរិញ្ញាបត្រឡើងទៅ ❖ បទពិសោធន៍ ៥ឆ្នាំ ❖ ម៉ាកយីហោ ❖ យុទ្ធសាស្ត្រទីផ្សារ
 ស្ថាបត្យករ	ស្ថាបត្យករជាន់ខ្ពស់ ❖ បរិញ្ញាបត្រស្ថាបត្យកម្ម ❖ បទពិសោធន៍ ៣ឆ្នាំ ❖ គំនូរបច្ចេកទេស ❖ កម្មវិធីរចនា	នាយកគម្រោង ❖ បរិញ្ញាបត្រឡើងទៅ ❖ បទពិសោធន៍ ៧ឆ្នាំ ❖ ការគ្រប់គ្រងកិច្ចសន្យា ❖ ការគ្រប់គ្រងគម្រោង
 បុគ្គលិកផ្នែកធនធានមនុស្ស	ប្រធានផ្នែកធនធានមនុស្ស ❖ បរិញ្ញាបត្រឡើងទៅ ❖ បទពិសោធន៍ ៣ឆ្នាំ ❖ ការជ្រើសរើសបុគ្គលិក ❖ ច្បាប់ស្តីពីការងារ	អ្នកគ្រប់គ្រងធនធានមនុស្ស ❖ បរិញ្ញាបត្រឡើងទៅ ❖ បទពិសោធន៍ ៥ឆ្នាំ ❖ ការជ្រើសរើសបុគ្គលិក ❖ ច្បាប់ស្តីពីការងារ
 គិលានុបដ្ឋាយិកា	អ្នកគ្រប់គ្រងផ្នែកគិលានុបដ្ឋាយិកា ❖ បរិញ្ញាបត្រផ្នែកគិលានុបដ្ឋាក ❖ ការថែទាំអ្នកជំងឺ ❖ រៀបចំឱសថ	នាយកគិលានុបដ្ឋាយិកា ❖ បរិញ្ញាបត្រឡើងទៅ ❖ បទពិសោធន៍ ៥ឆ្នាំ ❖ ភាពជាអ្នកដឹកនាំ ❖ ការគ្រប់គ្រងធនធាន



ផ្នែកទី៥៖ ការចាប់យកឱកាសបណ្តុះបណ្តាល ប្រឹក្សាយោបល់ការងារ និងថែទាំសុខភាព ក. ឱកាសទទួលបានការបណ្តុះបណ្តាលដោយមិនគិតថ្លៃ និងទទួលបានប្រាក់ខែសមរម្យ

ចង់មានអាជីវកម្មមួយដោយខ្លួនឯង តែមិនច្បាស់ត្រូវចាប់យកជំនាញអ្វី មុខរបរណាមួយ

« នាងខ្ញុំចង់មានអាជីវកម្មមួយដោយខ្លួនឯង តែមិនច្បាស់ត្រូវចាប់យកជំនាញអ្វី មុខរបរណាមួយ។ ដោយឃើញប្រជាជនយើងមានការដាំដុះច្រើនដោយអាចត្រឹមលក់ក្នុងមួយថ្ងៃ ឬត្រឹមអាយុកាលនៃបន្លែផ្លែឈើ ហើយពេលខ្លះទៀតក៏សល់ចោល **ជាឧទាហរណ៍**៖ រដូវប្រាំងម៉ែសម្បូរខ្លាំង បងប្អូនខ្លះក៏អាចលក់បានជាចំណូល ខ្លះទៀតក៏ទុកចោល។ នាងខ្ញុំក៏ជ្រើសរើសមុខជំនាញ**កែឆ្អែបនៃផ្លែឈើ** ដើម្បីចាប់យកឱកាសក្នុងការកែច្នៃបន្លែផ្លែឈើទាំងនោះសម្រាប់អាជីវកម្មខ្លួនឯងផង និងជួយកសិករក្នុងស្រុកផងដែរ »

« សម្រាប់នាងខ្ញុំផ្ទាល់ បន្ទាប់ពីបានរៀន**ជំនាញកែឆ្អែបនៃផ្លែឈើ**ហើយ អាចជួយឱ្យនាងខ្ញុំមានចំណេះជំនាញមួយ ដើម្បីបង្កើនប្រាក់ចំណូលរបស់នាងខ្ញុំប្រចាំថ្ងៃដែលធ្វើឱ្យជីវភាពរបស់ខ្ញុំក៏បានល្អប្រសើរឡើងជាបន្តបន្ទាប់។ នាងខ្ញុំសូមផ្តាំផ្តើមដល់**បងប្អូនយុវជនយុវនារី**ដែលធ្លាប់បានបោះបង់ការសិក្សាក្នុងមកសូមមកចាប់យក**ជំនាញមួយច្បាស់លាស់**ក្នុងដៃ ដើម្បីឱកាស**ការងារ** និងអាចបង្កើត**មុខរបរ**មួយដោយខ្លួនឯងដែលអាចរកប្រាក់ចំណូលផ្គត់ផ្គង់ខ្លួនឯង និងគ្រួសារបានល្អប្រសើរនាថ្ងៃអនាគត »

« ថ្ងៃខាងមុខនាងខ្ញុំសង្ឃឹមថា នឹងអាចពង្រីកអាជីវកម្មរបស់នាងខ្ញុំឱ្យបានធំជាងនេះ ដើម្បីបង្កើនប្រាក់ចំណូល អាចបង្កើតការងារដល់អ្នកស្រុក និងជួយគាំទ្រដល់ការដាំដុះរបស់បងប្អូនកសិករក្នុងស្រុកយើងបន្ថែមទៀត »



លោកស្រី ហ៊ុន ធារី
ស្រុកកំណើតនៅខេត្តព្រៃវែង មករៀន**ជំនាញកែឆ្អែបនៃផ្លែឈើ**នៅវិទ្យាស្ថានជាតិពហុបច្ចេកទេសកម្ពុជា (NPIC) បច្ចុប្បន្នជា **ម្ចាស់សិប្បកម្មស្រា** នៅរាជធានីភ្នំពេញ



TVET សូមស្វាគមន៍បងប្អូន ដែលក្រឡប់មកពីប្រទេសចៃ!



**ឱកាសសិក្សាម៉ូឌុលបណ្តាល
ជំនាញបច្ចេកទេសនិងវិជ្ជាជីវៈនៅទូទាំងប្រទេស
ចំនួន១លានកន្លែង
ដោយឥតគិតថ្លៃ**



TVET
ជំនាញពិត ជីវិតប្រសើរ!
លេខទំនាក់ទំនង
077 639 373
015 328 137
097 737 1393

- ក្រឹត្យស្ថាប័នបណ្តុះបណ្តាលបច្ចេកទេស និងវិជ្ជាជីវៈ សាធារណៈនៅតាមរាជធានី ខេត្ត
- ១. វិទ្យាស្ថានជាតិពហុបច្ចេកទេសកម្ពុជា (ភ្នំពេញ)
☎ លេខទូរស័ព្ទ៖ ០៨៦ ២៧៩ ៨៩៩/០៧០ ២៧៩ ៨៩៩
 - ២. វិទ្យាស្ថានជាតិបណ្តុះបណ្តាលបច្ចេកទេស (ភ្នំពេញ)
☎ លេខទូរស័ព្ទ៖ ០១៧ ៨៧៦ ៧៦៤/០១៦ ៦៦៦ ៦៦៦
 - ៣. វិទ្យាស្ថានបណ្តុះបណ្តាលបច្ចេកទេសស្រុក-ក្រុង (ភ្នំពេញ)
☎ លេខទូរស័ព្ទ៖ ០១២ ៧៦៦ ៤៨៤/០៧៩ ២១៩ ១៥១
 - ៤. វិទ្យាស្ថានជាតិពហុបច្ចេកទេស (ភ្នំពេញ)
☎ លេខទូរស័ព្ទ៖ ០៩៩ ៧៩៩ ៩៦៧/០៩៦ ៧៦៦ ៧៦៦
 - ៥. វិទ្យាស្ថានជាតិសហគ្រាស និងឧស្សាហកម្ម (ភ្នំពេញ)
☎ លេខទូរស័ព្ទ៖ ០១២ ៦០២ ៦៤៤/០១២ ២៩២ ៤៥៦
 - ៦. វិទ្យាស្ថានបច្ចេកទេសស្រុកស្រែកែវ (ភ្នំពេញ)
☎ លេខទូរស័ព្ទ៖ ០៦៦ ៨៦១ ៨៦២/០១៦ ៨៦១ ៨៦២
 - ៧. វិទ្យាស្ថានអភិវឌ្ឍន៍មុខជំនាញម៉ូតូ-រ៉ឺម៉ក (ភ្នំពេញ)
☎ លេខទូរស័ព្ទ៖ ០១២ ៨៥៩ ១២៤/០១២ ៨៥៩ ៣៥០
 - ៨. វិទ្យាស្ថានបច្ចេកទេស ហ្សឺ ប៊ី អេ (ភ្នំពេញ)
☎ លេខទូរស័ព្ទ៖ ០១៦ ៩០០ ៣៧៨/០៧៦ ៣៩១ ៩០៩
 - ៩. វិទ្យាស្ថានបណ្តុះបណ្តាលបច្ចេកទេសស្រុកស្រែកែវ (ស្រែកែវ)
☎ លេខទូរស័ព្ទ៖ ០១៦ ៧៣៣ ៣០៤/០៩៨ ៥២២ ៦៤៨
 - ១០. វិទ្យាស្ថានពហុបច្ចេកទេសស្រុកស្រែកែវ (ស្រែកែវ)
☎ លេខទូរស័ព្ទ៖ ០៨៩ ៤២៦ ៦៩២/០៧៩ ៥៤២ ២៣៣
 - ១១. វិទ្យាស្ថានបណ្តុះបណ្តាលបច្ចេកទេសស្រុកស្រែកែវ (ស្រែកែវ)
☎ លេខទូរស័ព្ទ៖ ០៨៨ ២២៦ ៨៤០/០៧៩ ២២៦ ៨៤០
 - ១២. វិទ្យាស្ថានពហុបច្ចេកទេសស្រុកស្រែកែវ (ស្រែកែវ)
☎ លេខទូរស័ព្ទ៖ ០១៧ ៨៥៩ ៧៧៤/០១៦ ៧៧៤ ៧៧៤
 - ១៣. វិទ្យាស្ថានជាតិពហុបច្ចេកទេសអង្គរ (សៀមរាប)
☎ លេខទូរស័ព្ទ៖ ០១២ ៨៥៦ ៤៦៦/០៧០ ៨៥៩ ៧៧៧
 - ១៤. វិទ្យាស្ថានពហុបច្ចេកទេសស្រុកស្រែកែវ (សៀមរាប)
☎ លេខទូរស័ព្ទ៖ ០១១ ៩៩៩ ០៣៦/០៧៩ ៩៩៩ ៣០៦
 - ១៥. វិទ្យាស្ថានពហុបច្ចេកទេសស្រុកស្រែកែវ (សៀមរាប)
☎ លេខទូរស័ព្ទ៖ ០៩៧ ៨០៦ ៤៨៤/០៧៦ ៤៨៤ ២៩២
 - ១៦. វិទ្យាស្ថានបច្ចេកទេសស្រុកស្រែកែវ (សៀមរាប)
☎ លេខទូរស័ព្ទ៖ ០១៦ ៨០៦ ២០៦/០៧០ ៨០៦ ៨០៦
 - ១៧. វិទ្យាស្ថានជាតិព្រៃវែង (ព្រៃវែង)
☎ លេខទូរស័ព្ទ៖ ០៦៩ ៨៨៨ ៨៨៨/០៩៩ ៧៩៩ ៩៩៩
 - ១៨. វិទ្យាស្ថានពហុបច្ចេកទេសស្រុកស្រែកែវ (ព្រៃវែង)
☎ លេខទូរស័ព្ទ៖ ០៩២ ៧៧៧ ៧៧៧/០៧០ ៧៧៧ ៧៧៧
 - ១៩. វិទ្យាស្ថានពហុបច្ចេកទេសស្រុកស្រែកែវ (ព្រៃវែង)
☎ លេខទូរស័ព្ទ៖ ០៩២ ៧៧៧ ៧៧៧/០៧០ ៧៧៧ ៧៧៧
 - ២០. វិទ្យាស្ថានពហុបច្ចេកទេសស្រុកស្រែកែវ (ព្រៃវែង)
☎ លេខទូរស័ព្ទ៖ ០៩២ ៧៧៧ ៧៧៧/០៧០ ៧៧៧ ៧៧៧
 - ២១. វិទ្យាស្ថានពហុបច្ចេកទេសស្រុកស្រែកែវ (ព្រៃវែង)
☎ លេខទូរស័ព្ទ៖ ០៩២ ៧៧៧ ៧៧៧/០៧០ ៧៧៧ ៧៧៧
 - ២២. វិទ្យាស្ថានពហុបច្ចេកទេសស្រុកស្រែកែវ (ព្រៃវែង)
☎ លេខទូរស័ព្ទ៖ ០៩២ ៧៧៧ ៧៧៧/០៧០ ៧៧៧ ៧៧៧
 - ២៣. វិទ្យាស្ថានពហុបច្ចេកទេសស្រុកស្រែកែវ (ព្រៃវែង)
☎ លេខទូរស័ព្ទ៖ ០៩២ ៧៧៧ ៧៧៧/០៧០ ៧៧៧ ៧៧៧
 - ២៤. វិទ្យាស្ថានពហុបច្ចេកទេសស្រុកស្រែកែវ (ព្រៃវែង)
☎ លេខទូរស័ព្ទ៖ ០៩២ ៧៧៧ ៧៧៧/០៧០ ៧៧៧ ៧៧៧
 - ២៥. វិទ្យាស្ថានពហុបច្ចេកទេសស្រុកស្រែកែវ (ព្រៃវែង)
☎ លេខទូរស័ព្ទ៖ ០៩២ ៧៧៧ ៧៧៧/០៧០ ៧៧៧ ៧៧៧
 - ២៦. វិទ្យាស្ថានពហុបច្ចេកទេសស្រុកស្រែកែវ (ព្រៃវែង)
☎ លេខទូរស័ព្ទ៖ ០៩២ ៧៧៧ ៧៧៧/០៧០ ៧៧៧ ៧៧៧
 - ២៧. វិទ្យាស្ថានពហុបច្ចេកទេសស្រុកស្រែកែវ (ព្រៃវែង)
☎ លេខទូរស័ព្ទ៖ ០៩២ ៧៧៧ ៧៧៧/០៧០ ៧៧៧ ៧៧៧
 - ២៨. វិទ្យាស្ថានពហុបច្ចេកទេសស្រុកស្រែកែវ (ព្រៃវែង)
☎ លេខទូរស័ព្ទ៖ ០៩២ ៧៧៧ ៧៧៧/០៧០ ៧៧៧ ៧៧៧
 - ២៩. វិទ្យាស្ថានពហុបច្ចេកទេសស្រុកស្រែកែវ (ព្រៃវែង)
☎ លេខទូរស័ព្ទ៖ ០៩២ ៧៧៧ ៧៧៧/០៧០ ៧៧៧ ៧៧៧
 - ៣០. វិទ្យាស្ថានពហុបច្ចេកទេសស្រុកស្រែកែវ (ព្រៃវែង)
☎ លេខទូរស័ព្ទ៖ ០៩២ ៧៧៧ ៧៧៧/០៧០ ៧៧៧ ៧៧៧
 - ៣១. វិទ្យាស្ថានពហុបច្ចេកទេសស្រុកស្រែកែវ (ព្រៃវែង)
☎ លេខទូរស័ព្ទ៖ ០៩២ ៧៧៧ ៧៧៧/០៧០ ៧៧៧ ៧៧៧
 - ៣២. វិទ្យាស្ថានពហុបច្ចេកទេសស្រុកស្រែកែវ (ព្រៃវែង)
☎ លេខទូរស័ព្ទ៖ ០៩២ ៧៧៧ ៧៧៧/០៧០ ៧៧៧ ៧៧៧
 - ៣៣. វិទ្យាស្ថានពហុបច្ចេកទេសស្រុកស្រែកែវ (ព្រៃវែង)
☎ លេខទូរស័ព្ទ៖ ០៩២ ៧៧៧ ៧៧៧/០៧០ ៧៧៧ ៧៧៧
 - ៣៤. វិទ្យាស្ថានពហុបច្ចេកទេសស្រុកស្រែកែវ (ព្រៃវែង)
☎ លេខទូរស័ព្ទ៖ ០៩២ ៧៧៧ ៧៧៧/០៧០ ៧៧៧ ៧៧៧
 - ៣៥. វិទ្យាស្ថានពហុបច្ចេកទេសស្រុកស្រែកែវ (ព្រៃវែង)
☎ លេខទូរស័ព្ទ៖ ០៩២ ៧៧៧ ៧៧៧/០៧០ ៧៧៧ ៧៧៧
 - ៣៦. វិទ្យាស្ថានពហុបច្ចេកទេសស្រុកស្រែកែវ (ព្រៃវែង)
☎ លេខទូរស័ព្ទ៖ ០៩២ ៧៧៧ ៧៧៧/០៧០ ៧៧៧ ៧៧៧
 - ៣៧. វិទ្យាស្ថានពហុបច្ចេកទេសស្រុកស្រែកែវ (ព្រៃវែង)
☎ លេខទូរស័ព្ទ៖ ០៩២ ៧៧៧ ៧៧៧/០៧០ ៧៧៧ ៧៧៧
 - ៣៨. វិទ្យាស្ថានពហុបច្ចេកទេសស្រុកស្រែកែវ (ព្រៃវែង)
☎ លេខទូរស័ព្ទ៖ ០៩២ ៧៧៧ ៧៧៧/០៧០ ៧៧៧ ៧៧៧
 - ៣៩. វិទ្យាស្ថានពហុបច្ចេកទេសស្រុកស្រែកែវ (ព្រៃវែង)
☎ លេខទូរស័ព្ទ៖ ០៩២ ៧៧៧ ៧៧៧/០៧០ ៧៧៧ ៧៧៧
 - ៤០. វិទ្យាស្ថានពហុបច្ចេកទេសស្រុកស្រែកែវ (ព្រៃវែង)
☎ លេខទូរស័ព្ទ៖ ០៩២ ៧៧៧ ៧៧៧/០៧០ ៧៧៧ ៧៧៧

ខ. ឱកាសទទួលបានការប្រឹក្សាយោបល់ និងឱកាសការងារ

ការជ្រៀមខ្លួនជ្រើសរើសជំនាញសិក្សា ក្រោយប្រលងបាក់ឌុប

បួនៗសិស្សានុសិស្សដែលរៀនចប់វិទ្យាល័យហើយច្រើនមានសំណួរដូចគ្នា **“រៀនចប់ហើយគួរធ្វើអ្វីទៀត? គួររៀនបន្តឬក៏ការងារធ្វើ”** ការសម្រេចចិត្តរបស់បួនៗសុទ្ធតែមានហេតុផល អាស្រ័យលើគោលដៅជីវិតចំណង់ចំណូលចិត្ត និងបំណងប្រាថ្នារៀងៗខ្លួន។ យ៉ាងណាមិញ យើងសង្កេតឃើញថា បួនៗសិស្សានុសិស្សភាគច្រើន បានសម្រេចចិត្តក្នុងការសិក្សាបន្ត។ ហើយនេះជាគន្លឹះមួយចំនួន ជាមូលដ្ឋានសម្រាប់បួនៗ

ការពិចារណាអំពីមាតិកាអង្គការ



ដំណាក់កាល-គោលបំណងសិក្សា



➤ តើគួរជ្រើសរើសជំនាញអ្វីសម្រាប់និស្សិតដើម្បីអោយសមស្របជាមួយឧបនិស្ស័យរបស់ខ្លួន និងតម្រូវការទីផ្សារនាពេលអនាគត? សូមអនុវត្តការធ្វើតេស្ត កម្រងសំណួរស្វែងយល់ ពីការរៀបចំផែនការសិក្សា និងអាជីព ដែលជាមូលដ្ឋានក្នុងការជ្រើសរើសជំនាញសិក្សា ដោយផ្អែកលើលក្ខណសម្បត្តិ ៥យ៉ាងរួមមាន៖

១. ការស្វែងយល់ពី ចំណូលចិត្ត
២. ការស្វែងយល់ពី ជំនាញ
៣. ការស្វែងយល់ពី គុណតម្លៃ
៤. ការស្វែងយល់ពី បុគ្គលិកលក្ខណៈ
៥. ការស្វែងយល់ពី ព័ត៌មានទីផ្សារការងារ

➤ ដើម្បីទទួលបានកម្រងសំណួរសម្រាប់ការធ្វើតេស្ត ការណែនាំ និងប្រឹក្សាយោបល់បន្ថែម សូមទំនាក់ទំនងមកកាន់ទីភ្នាក់ងារជាតិមុខរបរ និងការងារ តាមរយៈ ទូរស័ព្ទលេខ៖ 077 232 378 / 016 786 655

សូមស្មេនទីនេះដើម្បីទទួលបានព័ត៌មានឱកាសការងារថ្មីៗ៖

Telegram



NEA-ឱកាសការងារ

សូមស្មេនទីនេះដើម្បីទាញយកសៀវភៅការស្វែងយល់ពីខ្លួនឯង៖



ការស្វែងយល់ពីខ្លួនឯង

កម្រងសំណួរសម្រាប់ការរៀបចំផែនការសិក្សា ការជ្រើសរើសការងារ និងអាជីព



ជោគជ័យក្នុងអាជីព ចាប់ផ្តើមពីការកំណត់គោលដៅ!



ជាការងាររយៈពេលវែង ឬពេញមួយជីវិតរបស់មនុស្សម្នាក់ៗ។ ការឈានដល់ជោគជ័យនៃគោលដៅអាជីព តម្រូវឲ្យឆ្លងកាត់ដំណាក់កាលនីមួយៗ ដោយមានការរៀបចំច្បាស់លាស់។ ជាដំបូង ត្រូវតែកំណត់ពីគោលដៅ ដែលចង់សម្រេចបាន បន្ទាប់មកពិនិត្យលើអាទិភាពនៃគោលដៅរយៈពេលខ្លី និងវែង។ ករណីមានឧបសគ្គក្នុងការអនុវត្តគោលដៅ ត្រូវតែរិះរកមូលហេតុ និងវិធីដោះស្រាយ។ ដូច្នេះការជំនះឧបសគ្គ និងការតាំងចិត្ត មានសារៈសំខាន់សម្រាប់មនុស្សម្នាក់ៗ។



គន្លឹះនៃការកំណត់គោលដៅអាជីព



គ. អត្ថប្រយោជន៍បេឡាជាតិសន្តិសុខសង្គម

ពេលខ្ញុំ ឈឺ ឬ គ្រោះថ្នាក់ ខ្ញុំមាន “ប.ស.ស.”



ស្វែងយល់បន្ថែម ស្តែនទីនេះ



សេវាផ្តល់ព័ត៌មានទូទៅ
១២៩៧
១២៨៦
២៤ម៉ោង / ៧ថ្ងៃ

កម្មវិធីទូរស័ព្ទដៃ ប.ស.ស.
NSSF Member App
ទាញយកតទ្បរនេះ!





ក្រសួងការងារ និងបណ្តុះបណ្តាលវិជ្ជាជីវៈ



1297/1286



t.me/molvtkhmer



www.facebook.com/mlvt.gov.kh



www.mlvt.gov.kh

អាសយដ្ឋាន៖ អគារលេខ ៣ មហាវិថីសហព័ន្ធរុស្ស៊ី សង្កាត់ទឹកល្អក់១ ខណ្ឌទួលគោក រាជធានីភ្នំពេញ
Address: Building 3, Russian Federation Blvd., Toek Laak I, Toul Kork, Phnom Penh

ISBN 978-99950-2-453-6



9 789995 024536 >